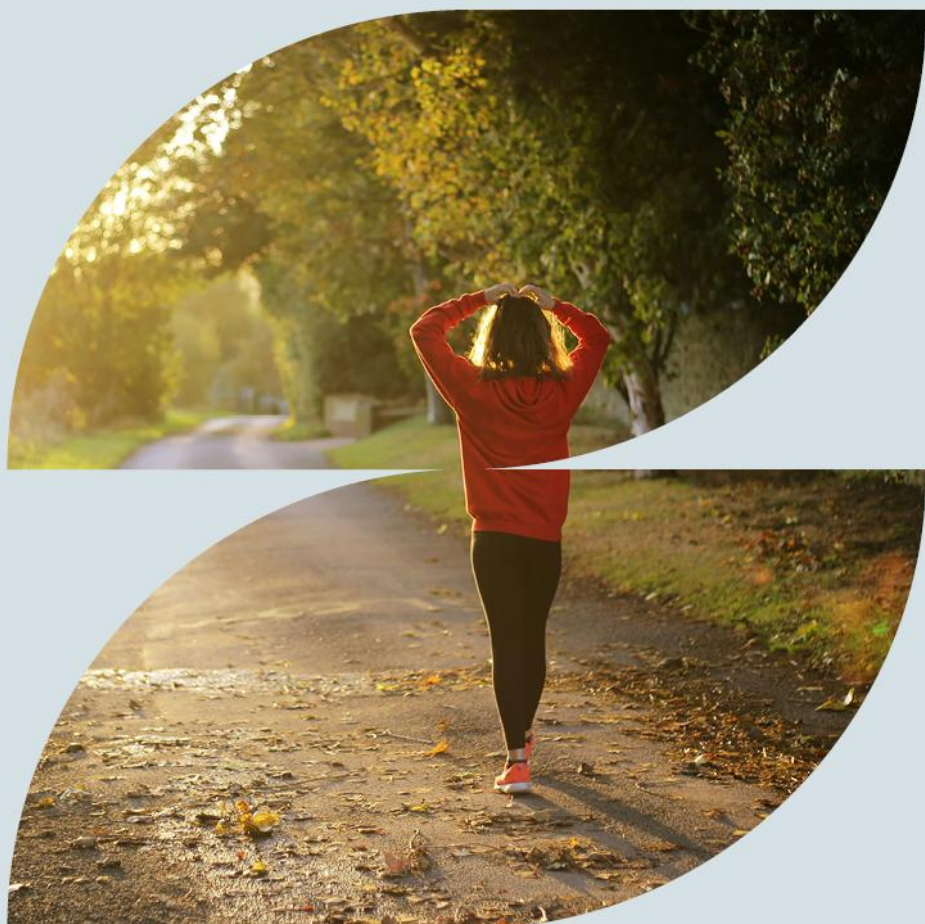


## ILGIO EŽERO MAUDYKLOS VANDENS CHARAKTERISTIKA

Vilnius, 2025



---

Rengėjas Higienos instituto Profesinės ir aplinkos sveikatos centras

Higienos institutas, Studentų g. 45A, LT-08107 Vilnius

Tel. +370 5 262 4583, faks. +370 5 262 4663, el. paštas institutas@hi.lt

[Facebook](#)   [LinkedIn](#)   [Youtube](#)

## ILGIO MAUDYKLA

1 lentelė. Maudyklos vandens identifikavimo duomenys

Eil. Nr.	Parametro pavadinimas	Privaloma, rekomenduojama, laisvai pasirenkama	Pastabos
1.	Maudyklos identifikavimo kodas	Privaloma	LT001157010030314
2.	Maudyklos pavadinimas	Privaloma	Ilgio
3.	Sutrumpintas maudyklos pavadinimas	Laisvai pasirenkama	Ilgis

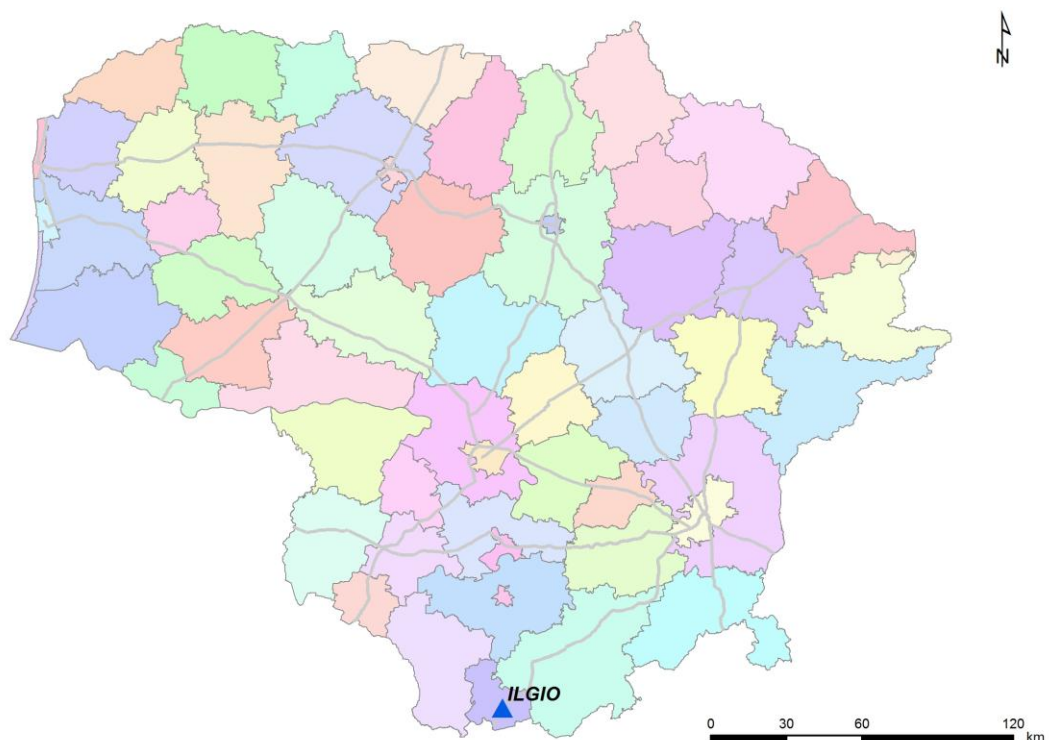
2 lentelė. Informacija apie administruojančią paplūdimį instituciją, Sveikatos apsaugos ministerijos paskirtą kompetentingą instituciją, charakteristikų peržiūrą

Eil. Nr.	Parametro pavadinimas	Privaloma, rekomenduojama, laisvai pasirenkama	Pastabos
1.	Savivaldybės institucijos ir jai pavaldžios įstaigos, atliekančios jai pavestas administravimo funkcijas, pavadinimas ir kontaktinė informacija	Laisvai pasirenkama	Druskininkų savivaldybės administracijos, Asmens ir visuomenės sveikatos skyriaus vedėja - savivaldybės gydytoja Eglė Sadauskaitė. Tel. +370 313 40105, <a href="mailto:egle.sadauskaite@druskininkai.lt">egle.sadauskaite@druskininkai.lt</a>
2.	Kompetentingos institucijos pavadinimas	Privaloma	Higienos institutas
3.	Kompetentingos institucijos kontaktinė informacija	Privaloma	Higienos instituto Profesinės ir aplinkos sveikatos centro, Aplinkos sveikatos skyriaus vadovė Gražvydė Norkienė, Studentų 45A, LT-08107, Vilnius Tel. <a href="tel:+37060808776">+370 608 08 776</a> El. p. <a href="mailto:grazyvde.norkiene@hi.lt">grazyvde.norkiene@hi.lt</a>
4.	Paskutinis maudyklos vandens charakteristikų atnaujinimas	Privaloma	2025 m.
5.	Numatomas maudyklos vandens charakteristikų atnaujinimas	Privaloma	Maudyklos vandens charakteristika bus atnaujinta tuo atveju, jei pasikeis vandens kokybė: kokybė taps nebe puiki, tik gera, patenkinama ar prasta.
6.	Maudyklos vandens charakteristikų atnaujinimo priežastys	Privaloma	Pradėta stebėti 2016 m. 2020 -2022 m. vandens kokybė atitiko puikius vandens kokybės reikalavimus, 2023 m.- geros kokybės reikalavimus; 2024 - 2025 m. - puikios kokybės reikalavimus.

3 lentelė. Informacija apie maudyklos lokalizacijos vietą šalyje

<b>Eil. Nr.</b>	<b>Parametro pavadinimas</b>	<b>Privaloma, rekomenduojama, laisvai pasirenkama</b>	<b>Pastabos</b>
1.	Paplūdimio valdymo forma	Laisvai pasirenkama	Viešas
2.	Valstybė	Privaloma	Lietuva
3.	Apskritis, rajonas	Privaloma	Alytaus
4.	Savivaldybė	Privaloma	Druskininkų
5.	Kitas administracinis vienetas (seniūnija)	Laisvai pasirenkama	Viečiūnų
6.	Upės, ežero, priekrantės ar tarpinių vandenų pavadinimas	Privaloma	Ilgio ežeras
7.	Lokalizacijos vieta šalies teritorijoje	Privaloma	Mažas scheminis šalies žemėlapis, paplūdimys pažymimas tašku ar trikampi

### **ILGIO MAUDYKLOS LOKALIZACIJOS VIETA LIETUVOJE**



4 lentelė. Informacija apie maudyklos vandens stebėjimo vietą

Eil. Nr.	Parametro pavadinimas	Privaloma, rekomenduojama, laisvai pasirenkama	Pastabos
1.	Maudyklos vandens stebėjimo vieta	Privaloma	X=54,0365 Y=24,0798
2.	Paplūdimio panoraminė nuotrauka jpg formatu	Rekomenduojama	Paplūdimio nuotrauka (paplūdimys nuo kranto pusės)

## ILGIO MAUDYKLA







5 lentelė. Paplūdimio aprašomoji informacija

<b>Eil. Nr.</b>	<b>Parametro pavadinimas</b>	<b>Privaloma, rekomenduojama, laisvai pasirenkama</b>	<b>Pastabos</b>
1.	Paplūdimyje esančios kitos funkcinės zonos	Laisvai pasirenkama	Paplūdimio teritorijoje yra poilsio, tinklinio, vaikų žaidimo aikštelės.
2.	Dušai, tualetai	Laisvai pasirenkama	Persirengimo kabinos – 2 vnt., tualetai.
3.	Vietos, tiesiogiai susijusios su galimu taršos patekimu	Laisvai pasirenkama	-
4.	Atliekų tvarkymas ir šalinimas	Laisvai pasirenkama	Yra pastatytos šiukšliadėžės, buitinių atliekų konteineriai. Šiukšlės išvežamos pagal šiukšlių išvežimo sutartį.
5.	Draudimas ar leidimas į paplūdimį vestis naminius gyvūnus	Laisvai pasirenkama	Nėra.
6.	Maksimalus lankytojų skaičius sezono didžiausios apkrovos metu esant palankiausioms oro sąlygoms	Rekomenduojama	Iki 600 žmonių.

6 lentelė. Informacija apie paplūdimio fizines ir geografines savybes

<b>Eil. Nr.</b>	<b>Parametro pavadinimas</b>	<b>Privaloma, rekomenduojama, laisvai pasirenkama</b>	<b>Pastabos</b>
1.	Maudyklos pakrantės struktūra	Rekomenduojama	Maudyklos pakrantės struktūra mišri. Paplūdimio kranto teritorijoje: natūralus dirvožemis, veja, naujai užpiltas smėlis. Maudyklos vietoje smėlėtas dugnas. Kitose pakrantės vietose auga beržai, alksniai. Pakrantės skirtos žmonių poilsiui.
2.	Paplūdimio struktūros aprašymas	Rekomenduojama	Smėlis.
3.	Paplūdimio ilgis	Rekomenduojama	35 m
4.	Vidutinis maudyklos vandens gylis	Laisvai pasirenkama	1,5 m
5.	Maksimalus maudyklos vandens gylis	Laisvai pasirenkama	2,5 m

7 lentelė. Hidrologinė informacija

<b>Eil. Nr.</b>	<b>Parametro pavadinimas</b>	<b>Privaloma, rekomenduojama, laisvai pasirenkama</b>	<b>Pastabos</b>
1.	Vidutinis metinis kritulių kiekis pabaseinyje	Laisvai pasirenkama	497 mm
2.	Mėnuo, kurio metu iškrinta didžiausias kritulių kiekis	Laisvai pasirenkama	Liepa (07)
3.	Mėnuo, kurio metu iškrinta mažiausias kritulių kiekis	Laisvai pasirenkama	Rugsėjis (09)
4.	Lietaus kiekis pabaseinyje ar įtakos zonoje	Laisvai pasirenkama	497 mm
5.	Žemiausias pabaseinio taškas nuo jūros lygio	Laisvai pasirenkama	-
6.	Vidutinis metinis debitas pabaseinyje	Laisvai pasirenkama	-
7.	Mėnuo, kurio metu yra didžiausias debitas pabaseinyje	Laisvai pasirenkama	-
8.	Mėnuo, kurio metu yra mažiausias debitas pabaseinyje	Laisvai pasirenkama	-

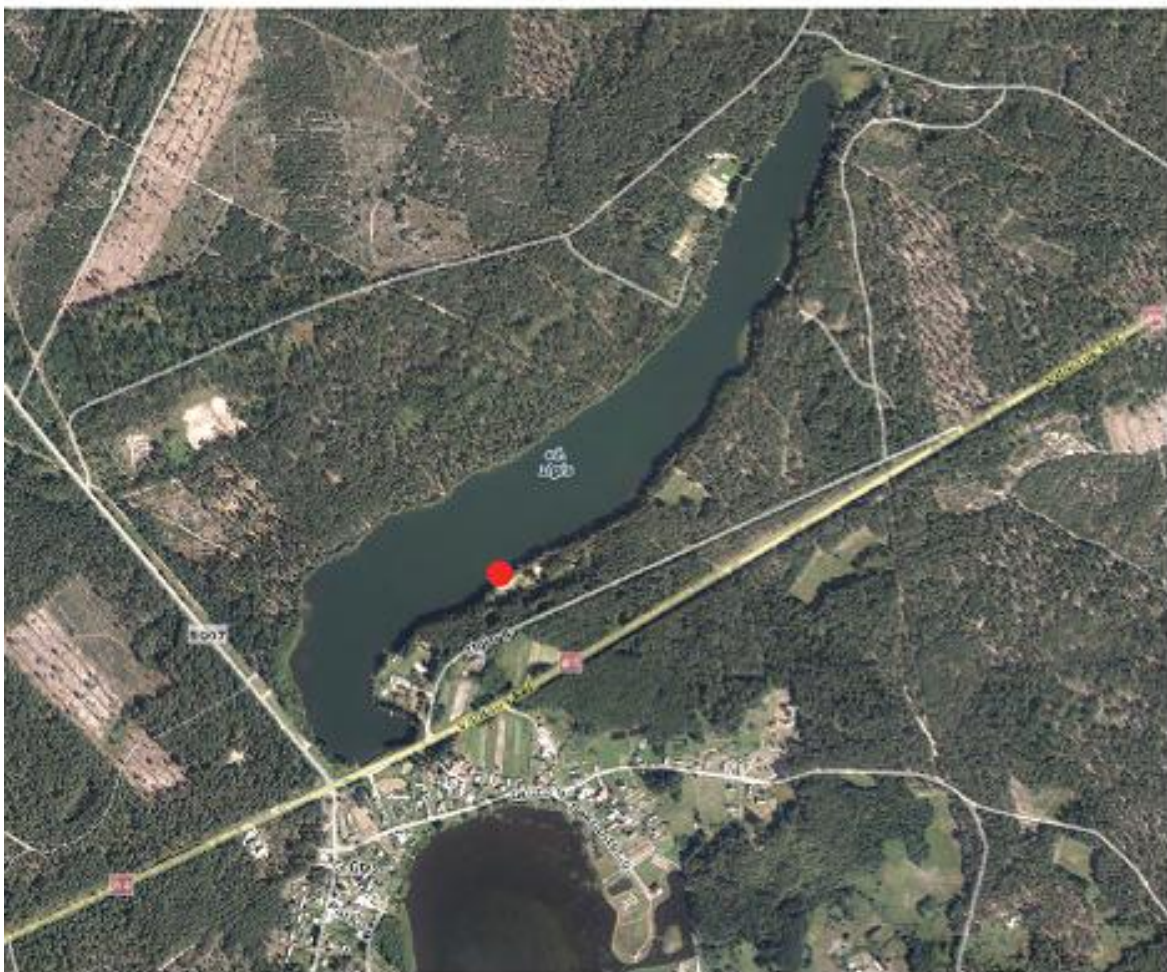
8 lentelė. Upių baseino rajono, upės baseino, pabaseinio, vandens telkinio identifikavimo, ekologinės būklės, tipologijos ir kita tiesiogiai su maudykla susijusi informacija

<b>Eil. Nr.</b>	<b>Parametro pavadinimas</b>	<b>Privaloma, rekomenduojama, laisvai pasirenkama</b>	<b>Pastabos</b>
1.	Upių baseinų rajono identifikavimo kodas	Rekomenduojama	LT1100
2.	Upių baseinų rajono pavadinimas	Rekomenduojama	Nemuno
3.	Upės baseino identifikavimo kodas	Rekomenduojama	LT1100
4.	Upės baseino pavadinimas	Rekomenduojama	Nemuno
5.	Upės pabaseinio identifikavimo kodas	Rekomenduojama	LT111000000
6.	Upės pabaseinio pavadinimas	Rekomenduojama	Nemuno mažųjų intakų (su Nemunu) baseinas
7.	Vandens telkinio identifikavimo kodas	Rekomenduojama	10030314
8.	Vandens telkinio pavadinimas	Rekomenduojama	Ilgis
9.	Vandens telkinio, kuriame yra maudykla, tipologijos aprašymas	Laisvai pasirenkama	2 tipas
10.	Vandens telkinio, kuriame yra maudykla, ekologinė būklė	Laisvai pasirenkama	Ekologinis potencialas geras. Atitinka geros ekologinės būklės / gero ekologinio potencialo reikalavimus.
11.	Paviršinio vandens telkinio, kurio įtakos zonoje yra maudykla ir galinčio būti taršos šaltiniu, tipologijos aprašymas	Laisvai pasirenkama	Naudojami direktyvos 2000/60/EB ataskaitos duomenys
12.	Paviršinio vandens telkinio, kurio įtakos zonoje yra maudykla ir galinčio būti taršos šaltiniu, ekologinė būklė	Laisvai pasirenkama	Naudojami direktyvos 2000/60/EB ataskaitos duomenys
13.	Vandens pasikeitimo trukmė	Laisvai pasirenkama	Nurodomas dienų skaičius
14.	Potvynio (ir atoslūgio) ribos	Laisvai pasirenkama	Nurodoma metrais
15.	Paros vandens lygio svyravimai	Laisvai pasirenkama	Nurodoma metrais
16.	Maudyklos vandens temperatūra	Laisvai pasirenkama	Vandens temperatūra maudyklos vandens mėginio ėmimo metu (minimali, maksimali ar vidutinė vertė, apskaičiuotos remiantis paskutinių 4 maudymosi sezonų duomenimis)

9 lentelė. Vaizdinė informacija apie maudyklą

<b>Eil. Nr.</b>	<b>Parametro pavadinimas</b>	<b>Privaloma, rekomenduojama, laisvai pasirenkama</b>	<b>Pastabos</b>
1.	Ortofotografinis maudyklos vandens žemėlapis	Privaloma	Žemėlapis, kuriame pažymėti ir maudyklos vandens kontūrai, ir stebėjimo taškas
2.	Hidrologinių duomenų žemėlapis	Laisvai pasirenkama	Jei yra galimybė, hidrologiniai duomenys pateikiami žemėlapyje





## ILGIO MAUDYKLOS STEBĖJIMO VIETA







SUTARTINIAI ŽENKLAI

● MAUDYKLOS VANDENS STEBĖJIMO TAŠKAS

## INFORMACIJA APIE MAUDYKLŲ VANDENS KOKYBĖS REZULTATUS

<b>Vadovaujantis 2006/7/EB direktyvos nuostatomis</b>	
	- puiki kokybė;
	- gera kokybė;
	- patenkinama kokybė;
	- prasta kokybė.

10 lentelė. Maudyklų vandens kokybei vertinimas simboliais

2016 m.	2017 m.	2018 m.	2019 m.	2020 m.	2021 m.	2022 m.	2023 m.
naujas	naujas						
2024 m.	2025 m.						
							

11 lentelė. Informacija apie maudyklos vandeniui poveikį darančius taršos šaltinius

<b>Eil. Nr.</b>	<b>Parametro pavadinimas</b>	<b>Privaloma, rekomenduojama, laisvai pasirenkama</b>	<b>Pastabos</b>
1.	Poveikio zona	Rekomenduojama	Ežeras yra Druskininkų savivaldybės rekreacinėje teritorijoje. Ūkinė veikla nevykdoma.
2.	Sutelktosios taršos šaltiniai poveikio zonoje	Privaloma	Sutelktosios taršos šaltinių poveikio zonoje nėra.
3.	Pasklidosios taršos šaltiniai poveikio zonoje	Privaloma	Šalia kelias Vilnius-Gardinas.
4.	Kiti poveikio zonoje esantys paviršiniai vandens telkiniai, kurie išsidėstę maudyklos vandens aukštupyje ir gali būti taršos šaltiniai	Privaloma	Kitų paviršinių vandens telkinių poveikio zonoje nėra.
5.	Žemėlapis, vaizduojantis poveikio zonoje esančius sutelktosios ir pasklidosios taršos šaltinius, taip pat paviršinius vandens telkinius, galinčius turėti įtakos maudyklos vandens kokybei	Rekomenduojama	-
6.	Žemės naudojimas įtakos zonoje	Laisvai pasirenkama	-
7.	Taršos šaltinių įvertinimas dėl jų galimo neigiamo poveikio maudyklos vandens kokybei	Privaloma	Esant blogoms oro sąlygoms galimas paviršinis lietaus vandens nuotėkis. Taršos buitinėmis nuotėkomis ežere nėra.

12 lentelė. Informacija apie melsvadumblių ir didžiųjų dumblių ir (arba) jūrinio fitoplanktono poveikį maudyklos vandeniui

<b>Eil. Nr.</b>	<b>Parametro pavadinimas</b>	<b>Privaloma, rekomenduojama, laisvai pasirenkama</b>	<b>Pastabos</b>
1.	Fosforo ir azoto kiekio, vandens skaidrumo ir (arba) melsvadumblių, didžiųjų dumblių, jūrinio fitoplanktono pastarųjų penkerių metų stebėsenos rezultatai	Rekomenduojama	Fosforo, azoto kiekiai nebuvo tiriami, melsvadumblių vizuali stebėseną nebuvo atliekama.
2.	Eutrofikacijos galimybė maudyklos vandenyje	Rekomenduojama	Eutrofikacijos poveikio nulemta maudyklos vandens kokybė: gamtinės kilmės ar žmogaus veiklos poveikio rezultatas.
3.	Melsvadumblių, didžiųjų dumblių ir (arba) jūrinio fitoplanktono išplitimo tendencijos įvertinimas	Privaloma	Tyrimai nebuvo atlikti.

13 lentelė. Informacija apie numatomą trumpalaikę taršą ir jos valdymo priemonės

<b>Eil. Nr.</b>	<b>Parametro pavadinimas</b>	<b>Privaloma, rekomenduojama, laisvai pasirenkama</b>	<b>Pastabos</b>
1.	Numatomas trumpalaikės taršos pobūdis, dažnumas ir tęstinumas	Privaloma	Trumpalaikė tarša galima liūčių metu. Liūtims pasibaigus, tarša išnyksta per 1-2 paras..
2.	Valdymo priemonės trumpalaikės taršos atveju ir asmens, atsakingo už šių priemonių vykdymą, kontaktai	Privaloma	Visuomenės informavimas ir draudimas laikinai maudytis. Vandens kokybės tyrimų rezultatai pateikiami informaciniame stende, internete, vietinėje spaudoje. Atsakingi asmenys: Druskininkų savivaldybės administracijos, Asmens ir visuomenės sveikatos skyriaus vedėja - savivaldybės gydytoja Eglė Sadauskaitė. Tel. +370 313 40105, <a href="mailto:egle.sadauskaite@druskininkai.lt">egle.sadauskaite@druskininkai.lt</a>
3.	Detali informacija apie užsitęsusios taršos priežastis ir valdymo priemonės bei jų vykdymo terminus	Privaloma	Esant ilgalaikiai taršai būtų uždraustas paplūdimio eksploatavimas, sudaryta tarpžinybinė komisija taršos priežastims nustatyti, vykdoma stebėseną.