

NAUJOSIOS VILNIO PAPLŪDIMIO MAUDYKLOS VANDENS CHARAKTERISTIKA

Vilnius, 2025



Rengėjas Higienos instituto Profesinės ir aplinkos sveikatos centras

Higienos institutas, Studentų g. 45A, LT-08107 Vilnius
Tel. +370 5 262 4583, faks. +370 5 262 4663, el. paštas institutas@hi.lt
[Facebook](#) [LinkedIn](#) [Youtube](#)

NAUJOSIOS VILNIO PAPLŪDIMIO MAUDYKLA

1 lentelė. Maudyklos vandens identifikavimo duomenys

Eil. Nr.	Parametro pavadinimas	Privaloma, rekomenduojama, laisvai pasirenkama	Pastabos
1.	Maudyklos identifikavimo kodas	Privaloma	LT00A1312010510
2.	Maudyklos pavadinimas	Privaloma	Naujosios Vilnios paplūdimio
3.	Sutrumpintas maudyklos pavadinimas	Laisvai pasirenkama	Naujosios Vilnios Paplūdimio

2 lentelė. Informacija apie administruojančią paplūdimį instituciją, Sveikatos apsaugos ministerijos paskirtą kompetentingą instituciją, charakteristikų peržiūrą

Eil. Nr.	Parametro pavadinimas	Privaloma, rekomenduojama, laisvai pasirenkama	Pastabos
1.	Savivaldybės institucijos ir jai pavaldžios įstaigos, atliekančios jai pavestas administravimo funkcijas, pavadinimas ir kontaktinė informacija	Laisvai pasirenkama	UAB „Grinda“ Teritorijų priežiūros komandos projektų vadovas Ernestas Aliejūnas Tel. +37068631638 e.alejunas@grinda.lt info@grinda.lt
2.	Kompetentingos institucijos pavadinimas	Privaloma	Higienos institutas
3.	Kompetentingos institucijos kontaktinė informacija	Privaloma	Higienos instituto Profesinės ir aplinkos sveikatos centro, Aplinkos sveikatos skyriaus vadovė Gražvydė Norkienė, Studentų 45A, LT-08107, Vilnius Tel. +370 608 08 776 El. p. grazvyde.norkiene@hi.lt
4.	Paskutinis maudyklos vandens charakteristikų atnaujinimas	Privaloma	2025 m.
5.	Numatomas maudyklos vandens charakteristikų atnaujinimas	Privaloma	Maudyklos vandens charakteristika bus atnaujinta tuo atveju, jei pasikeis vandens kokybė: kokybė taps nebe puiki, o tik gera, patenkinama ar prasta.
6.	Maudyklos vandens charakteristikų atnaujinimo priežastys	Privaloma	Nauja maudykla nuo 2024 m. nevertinta.

4 lentelė. Informacija apie maudyklos vandens stebėjimo vietą

Eil. Nr.	Parametro pavadinimas	Privaloma, rekomenduojama, laisvai pasirenkama	Pastabos
1.	Maudyklos vandens stebėjimo vieta	Privaloma	X=54.69356 Y=25.42491
2.	Paplūdimio panoraminė nuotrauka jpg formatu	Rekomenduojama	Paplūdimio nuotraukos (paplūdimys nuo pakrantės pusės)

NAUJOSIOS VILNIO PAPLŪDIMIO MAUDYKLA









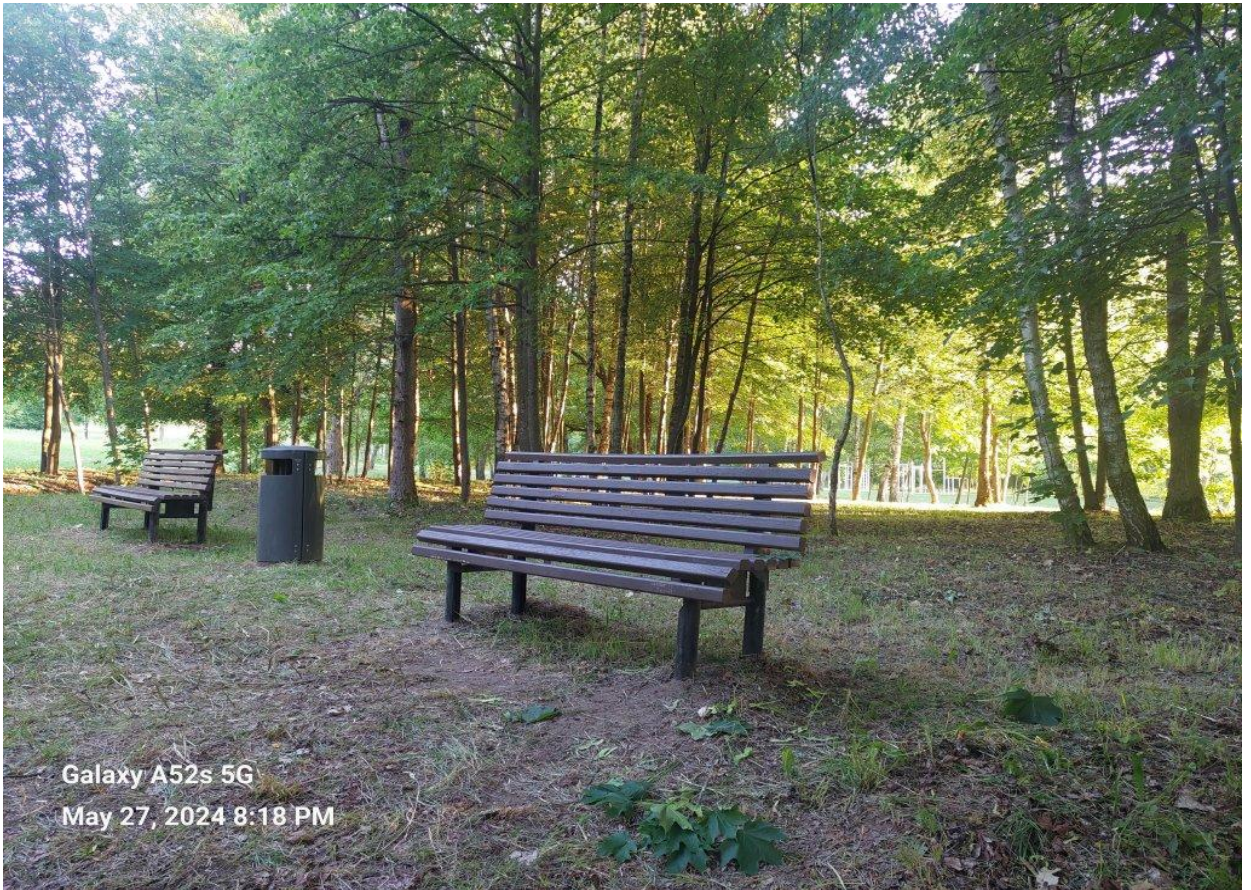
Galaxy A52s 5G
May 27, 2024 8:17 PM



Galaxy A52s 5G
May 27, 2024 8:20 PM



Galaxy A52s 5G
May 27, 2024 8:20 PM



Galaxy A52s 5G
May 27, 2024 8:18 PM

5 lentelė. Paplūdimio aprašomoji informacija

Eil. Nr.	Parametro pavadinimas	Privaloma, rekomenduojama, laisvai pasirenkama	Pastabos
1.	Paplūdimyje esančios kitos funkcinės zonos	Laisvai pasirenkama	2 persirengimo kabinos, gelbėjimo namelis su pirmosios medicininės pagalbos priemonės, kepsninės, 5 iškylų stalai (stalas su 2 suolais), 1 iškylų stalas pritaikytas neįgaliesiems (stalas su vienu suolu), tinklinio aikštelė, lauko treniruokliai, informaciniai ženklai.
2.	Dušai, tualetai	Laisvai pasirenkama	Dušai-nėra; tualetai-2 biotualetai
3.	Vietos, tiesiogiai susijusios su galimu taršos patekimu	Laisvai pasirenkama	-
4.	Atliekų tvarkymas ir šalinimas	Laisvai pasirenkama	Yra 11 po 0,75 m ³ talpos šiukšliadėžių, kurios maudymosi sezono metu valomos kiekvieną dieną, 1,1 m ³ talpos mišrių atliekų surinkimo konteineriai ir atliekų rūšiavimo konteineriai. Atliekų surinkimą ir išvežimą pagal poreikį užsako paplūdimio priežiūrą vykdanči savivaldybės įmonė - UAB „Grinda“.
5.	Draudimas ar leidimas į paplūdimį vestis naminius gyvūnus	Laisvai pasirenkama	Į paplūdimį draudžiama vestis naminius gyvūnus
6.	Maksimalus lankytojų skaičius sezono didžiausios apkrovos metu esant palankiausioms oro sąlygoms	Rekomenduojama	Apie 300 žmonių

6 lentelė. Informacija apie paplūdimio fizines ir geografines savybes

Eil. Nr.	Parametro pavadinimas	Privaloma, rekomenduojama, laisvai pasirenkama	Pastabos
1.	Maudyklos pakrantės struktūra	Rekomenduojama	Pakrantė natūrali: padengta smėliu ir pievų apklotu.
2.	Paplūdimio struktūros aprašymas	Rekomenduojama	Paplūdimys ir jo pakrantės struktūra pusiau natūrali: smėlis, vietomis veja, medžiai, netanki po vandeniu esanti augmenija. Sezono metu maudykla nuolat valoma nuo augmenijos
3.	Paplūdimio ilgis	Rekomenduojama	~ 60 m
4.	Vidutinis maudyklos vandens gylis	Laisvai pasirenkama	0,6 m
5.	Maksimalus maudyklos vandens gylis	Laisvai pasirenkama	1,3 m


7 lentelė. Hidrologinė informacija

Eil. Nr.	Parametro pavadinimas	Privaloma, rekomenduojama, laisvai pasirenkama	Pastabos
1.	Vidutinis metinis kritulių kiekis pabaseinyje	Laisvai pasirenkama	600–700 mm
2.	Mėnuo, kurio metu iškrinta didžiausias kritulių kiekis	Laisvai pasirenkama	Rugpjūčio (08)
3.	Mėnuo, kurio metu iškrinta mažiausias kritulių kiekis	Laisvai pasirenkama	Balandžio (04)
4.	Lietaus kiekis pabaseinyje ar įtakos zonoje	Laisvai pasirenkama	-
5.	Žemiausias pabaseinio taškas nuo jūros lygio	Laisvai pasirenkama	-
6.	Vidutinis metinis debitas pabaseinyje	Laisvai pasirenkama	5,4 m ³ /s
7.	Mėnuo, kurio metu yra didžiausias debitas pabaseinyje	Laisvai pasirenkama	-
8.	Mėnuo, kurio metu yra mažiausias debitas pabaseinyje	Laisvai pasirenkama	-

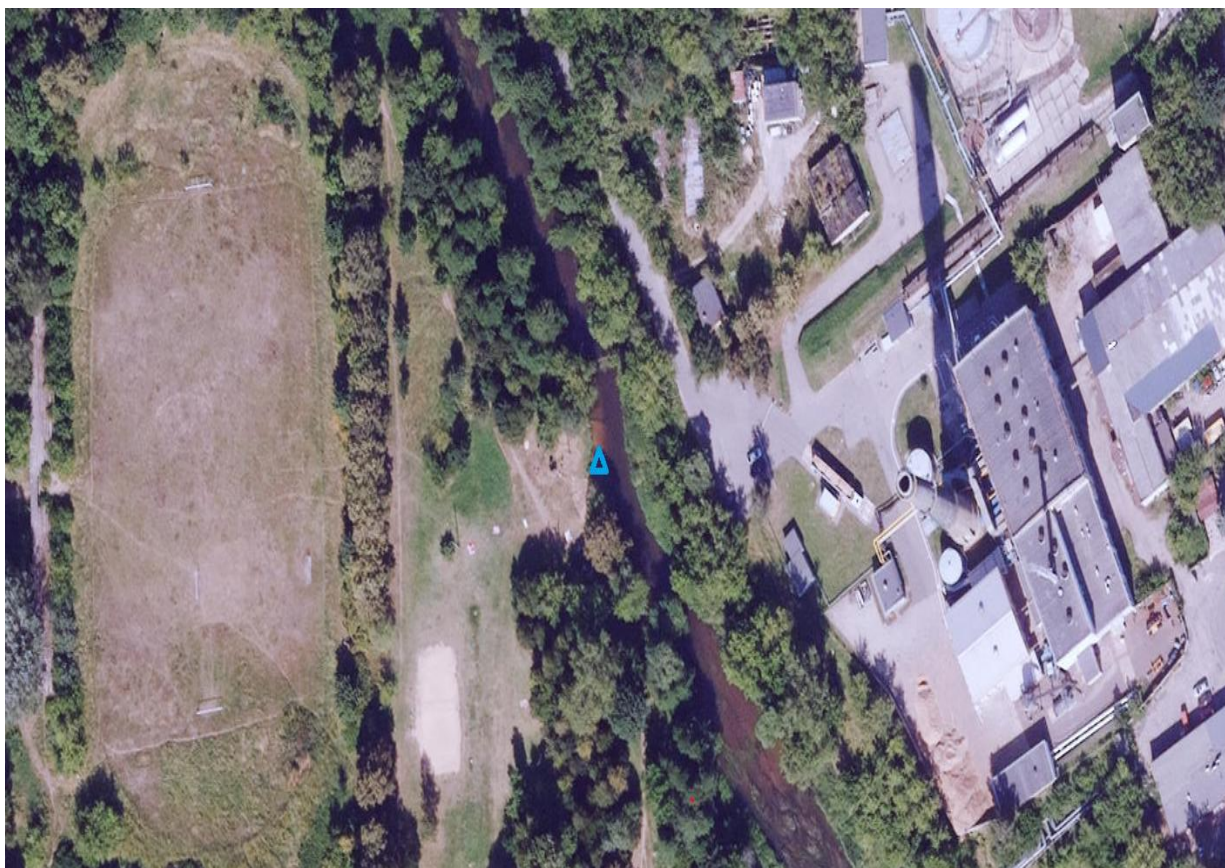
8 lentelė. Upių baseino rajono, upės baseino, pabaseinio, vandens telkinio identifikavimo, ekologinės būklės, tipologijos ir kita tiesiogiai su maudykla susijusi informacija

Eil. Nr.	Parametro pavadinimas	Privaloma, rekomenduojama, laisvai pasirenkama	Pastabos
1.	Upių baseinų rajono identifikavimo kodas	Rekomenduojama	-
2.	Upių baseinų rajono pavadinimas	Rekomenduojama	Nemuno
3.	Upės baseino identifikavimo kodas	Rekomenduojama	-
4.	Upės baseino pavadinimas	Rekomenduojama	Nemuno
5.	Upės pabaseinio identifikavimo kodas	Rekomenduojama	-
6.	Upės pabaseinio pavadinimas	Rekomenduojama	Nėris
7.	Vandens telkinio identifikavimo kodas	Rekomenduojama	LT120104202
8.	Vandens telkinio pavadinimas	Rekomenduojama	Vilnia
9.	Vandens telkinio, kuriame yra maudykla, tipologijos aprašymas	Laisvai pasirenkama	-
10.	Vandens telkinio, kuriame yra maudykla, ekologinė būklė	Laisvai pasirenkama	-
11.	Paviršinio vandens telkinio, kurio įtakos zonoje yra maudykla ir galinčio būti taršos šaltiniu, tipologijos aprašymas	Laisvai pasirenkama	Naudojami direktyvos 2000/60/EB ataskaitos duomenys
12.	Paviršinio vandens telkinio, kurio įtakos zonoje yra maudykla ir galinčio būti taršos šaltiniu, ekologinė būklė	Laisvai pasirenkama	Naudojami direktyvos 2000/60/EB ataskaitos duomenys
inia1 3.	Vandens pasikeitimo trukmė	Laisvai pasirenkama	Vidutinis debitas žiotyse siekia 5,4 m ³ /s
14.	Potvynio (ir atoslūgio) ribos	Laisvai pasirenkama	-
15.	Paros vandens lygio svyravimai	Laisvai pasirenkama	-
16.	Maudyklos vandens temperatūra	Laisvai pasirenkama	Sezono metu 16-19 °C





9 lentelė. Vaizdinė informacija apie maudyklą

Eil. Nr.	Parametro pavadinimas	Privaloma, rekomenduojama, laisvai pasirenkama	Pastabos
1.	Ortofotografinis maudyklos vandens žemėlapis	Privaloma	
2.	Hidrologinių duomenų žemėlapis	Laisvai pasirenkama	-

NAUJOSIOS VILNIO PAPLŪDIMIO MAUDYKLA



INFORMACIJA APIE MAUDYKLOS VANDENS KOKYBĖS REZULTATUS

Vadovaujantis 2006/7/EB direktyvos nuostatomis	
	- puiki kokybė;
	- gera kokybė;
	- patenkinama kokybė;
	- prasta kokybė.

10 lentelė. Maudyklos vandens kokybės vertinimas simboliais

2024 m.	2025 m.
Nauja nevertinta	Nauja nevertinta

11 lentelė. Informacija apie maudyklos vandeniui poveikį darančius taršos šaltinius

Eil. Nr.	Parametro pavadinimas	Privaloma, rekomenduojama, laisvai pasirenkama	Pastabos
1.	Poveikio zona	Rekomenduojama	Taršos šaltinis poveikio zonoje: VŠT NV katilinė
2.	Sutelktosios taršos šaltiniai poveikio zonoje	Privaloma	Yra
3.	Pasklidosios taršos šaltiniai poveikio zonoje	Privaloma	Yra
4.	Kiti esantys poveikio zonoje paviršiniai vandens telkiniai, kurie išsidėstę maudyklos vandens aukštupyje ir gali būti taršos šaltiniai	Privaloma	Nėra
5.	Žemėlapis, vaizduojantis poveikio zonoje esančius sutelktosios ir pasklidosios taršos šaltinius, taip pat paviršinius vandens telkinius, galinčius turėti įtakos maudyklos vandens kokybei	Rekomenduojama	-
6.	Žemės naudojimas įtakos zonoje	Laisvai pasirenkama	-
7.	Taršos šaltinių įvertinimas dėl jų galimo neigiamo poveikio maudyklos vandens kokybei	Privaloma	Nėra duomenų

12 lentelė. Informacija apie melsvadumblių ir didžiųjų dumblių ir (arba) jūrinio fitoplanktono poveikį maudyklos vandeniui

Eil. Nr.	Parametro pavadinimas	Privaloma, rekomenduojama, laisvai pasirenkama	Pastabos
1.	Fosforo ir azoto kiekio, vandens skaidrumo, ir (arba) melsvadumblių, didžiųjų dumblių, jūrinio fitoplanktono pastarųjų penkerių metų stebėsenos	Rekomenduojama	Nebuvo stebėta
2.	Eutrofikacijos galimybė maudyklos vandenyje	Rekomenduojama	Nebuvo stebėta
3.	Melsvadumblių, didžiųjų dumblių ir (arba) jūrinio fitoplanktono išplitimo tendencijos įvertinimas	Privaloma	Nebuvo stebėta

13 lentelė. Informacija apie numatomą trumpalaikę taršą ir jos valdymo priemones

Eil. Nr.	Parametro pavadinimas	Privaloma, rekomenduojama, laisvai pasirenkama	Pastabos
1.	Numatomas trumpalaikės taršos pobūdis, dažnumas ir tęstinumas	Privaloma	<p>Trumpalaikė tarša galima liūčių metu, liūtims pasibaigus, tarša išnyksta per 1-2 paras.</p> <p>Tarša stebėta 2024-05-21, 2024-05-27, 2024-06-04, 2024-06-11, 2024-06-18, 2024-07-02, 2024-08-06, 2024-06-12 žarninių lazdelių (e. coli) ir žarninių enterokokų kolonijas sudarančių vienetų skaičius viršijo leistiną normą ir neatitiko Lietuvos higienos normos HN 92:2018 „Paplūdimiai ir jų maudyklų vandens kokybė“ reikalavimų;</p> <p>2004-06-21 žarninių enterokokų kolonijas sudarančių vienetų skaičius viršijo leistiną normą ir neatitiko Lietuvos higienos normos HN 92:2018 reikalavimų.</p> <p>2025-05-23 atlikus vandens tyrimus nustatyta, kad žarninių lazdelių(E.coli) kvs/100 ml ir žarninių enterokokų kvs/100 ml neatitiko HN 92:2018 reikalavimų, o 2025-06-19 nustatyta padidėjęs žarninių enterokokų kvs/100 ml kiekis ir neatitinka HN 92:2018 reikalavimų.</p>
2.	Valdymo priemonės trumpalaikės taršos atveju ir asmens, atsakingo už šių priemonių vykdymą, kontaktai	Privaloma	<p>UAB „Grinda“ Teritorijų priežiūros komandos projektų vadovas Ernestas Alejūnas Tel. +37068631638 e.alejunas@grinda.lt info@grinda.lt</p>
3.	Detali informacija apie užsitęsusios taršos priežastis ir valdymo priemones bei jų vykdymo terminus	Privaloma	<p>Esant ilgalaikei taršai būtų uždraustas paplūdimio eksploatavimas, sudaryta tarpžinybinė komisija taršos priežastims nustatyti, vykdoma stebėseną.</p>