



HIGIENOS INSTITUTO
Visuomenės sveikatos technologijų centro
Visuomenės sveikatos tyrimų skyrius

EPIDATA NAUDOJIMO INSTRUKCIJA

Instrukciją parengė
Visuomenės sveikatos tyrimų skyriaus specialistė
Greta Makauskaitė

TURINYS

I. EPIDATA PROGRAMOS ĮRAŠYMAS.....	3
II. DUOMENŲ SUVEDIMO FORMOS PARSISIUNTIMAS	4
III. DUOMENŲ SUVEDIMO FORMOS ATIDARYMAS EPIDATA PROGRAMA.....	4
IV. DUOMENŲ SUVEDIMAS EPIDATA PROGRAMA.....	5
V. DUOMENŲ SUVEDIMO FORMOS PERSIUNTIMAS HIGIENOS INSTITUTUI.....	6

I. EPIDATA PROGRAMOS ĮRAŠYMAS

1. Programą parsisiūsti galima adresu <https://www.epidata.dk/download.php> (EpiData Entry → Complete Setup). Šios programos, jau esančios Jūsų kompiuteryje, iš naujo įrašinėti nereikia.

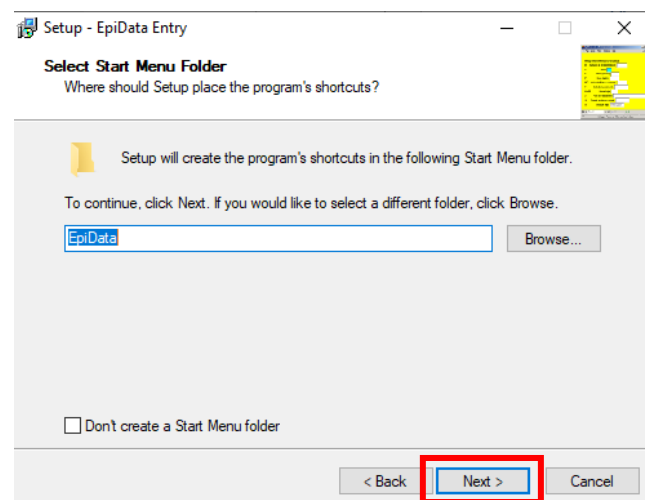
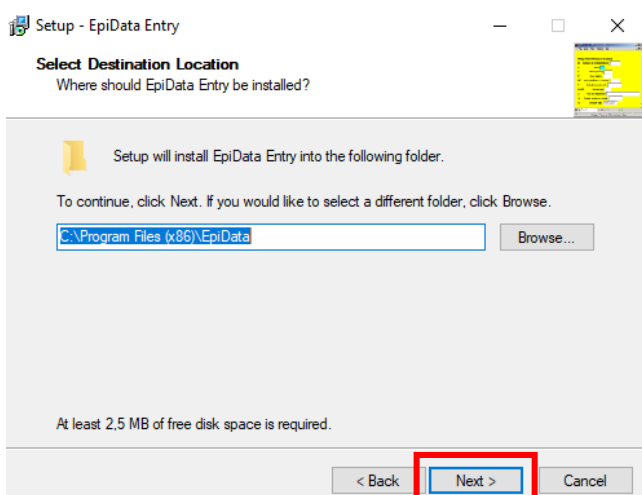
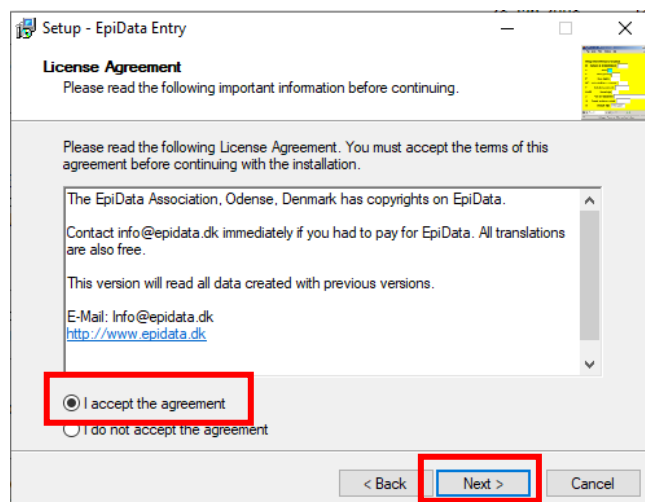
EpiData Entry

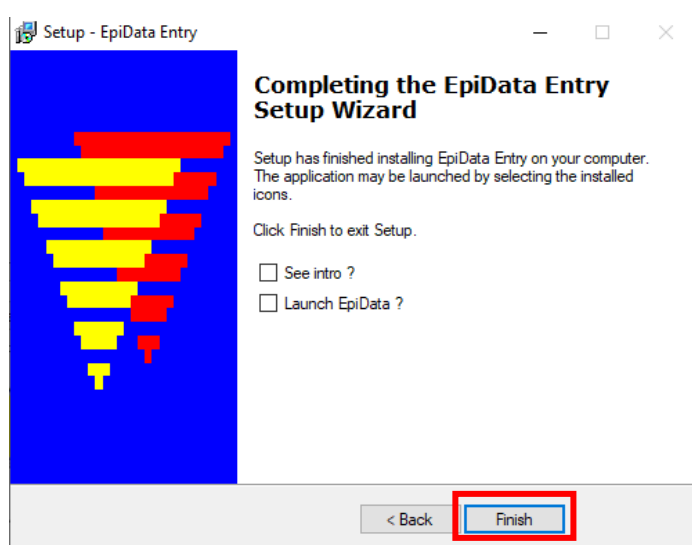
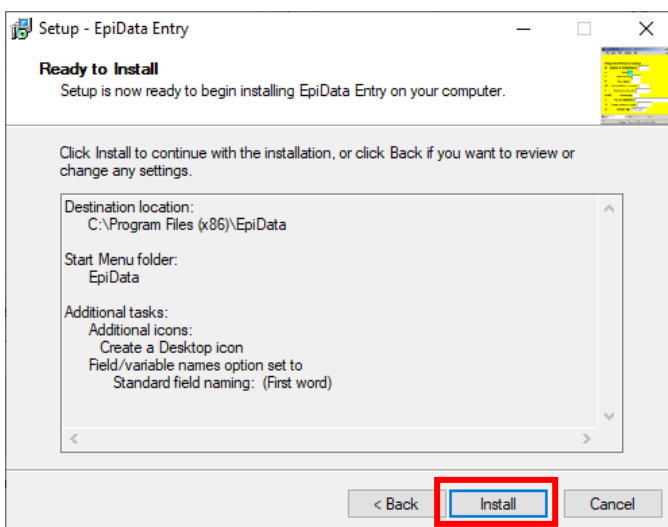
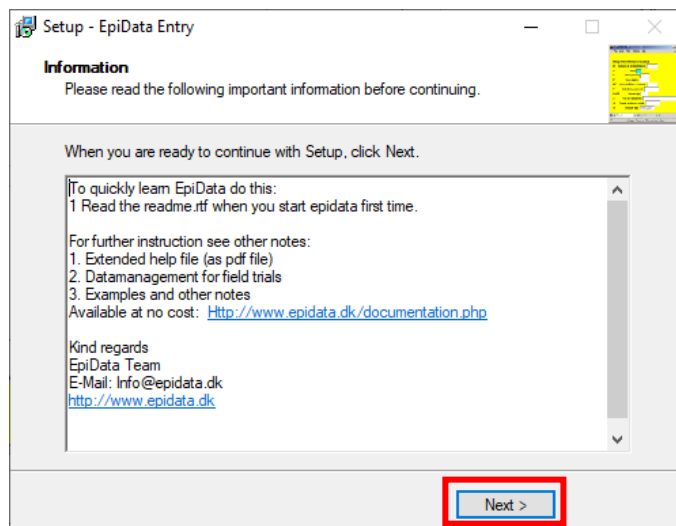
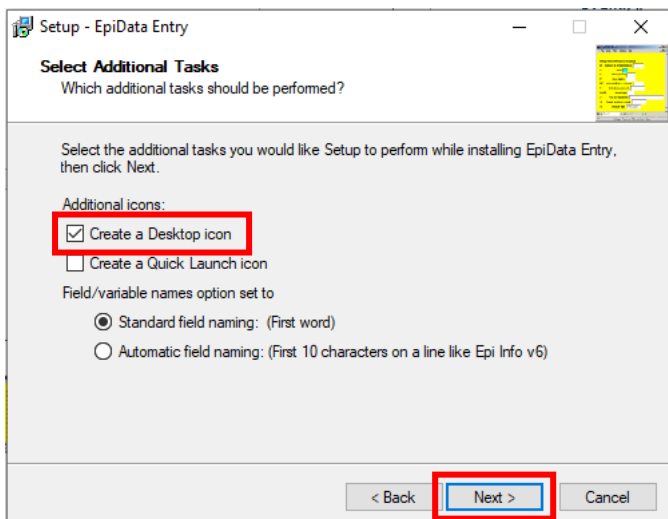
Entry is suited for entry and documentation of data. Download the "setup" file in the language of your choice. Setup file includes program and core documentation. A translation consists of documentation and texts for menu's etc. The actual program file is the same for all languages. Acknowledge translators.

Current version: **3.1 Build: (27jan2008)**. A build is a minor revision, see [list of changes](#)

English	Flowchart 26.Aug 2005 (19 Kb) [174633]	4 page Intro 25.Aug 2005 (49 Kb) [183749]	Complete Setup 20.Jan 2008 (0.9 Mb) [327849]	Extended help (pdf) 18.Jan 2005 (0.5 Mb) [210412]
---------	--	---	--	---

2. Teiginiai, kuriuos reikia paspausti atidarius programą, pažymėti raudonu kvadratu.



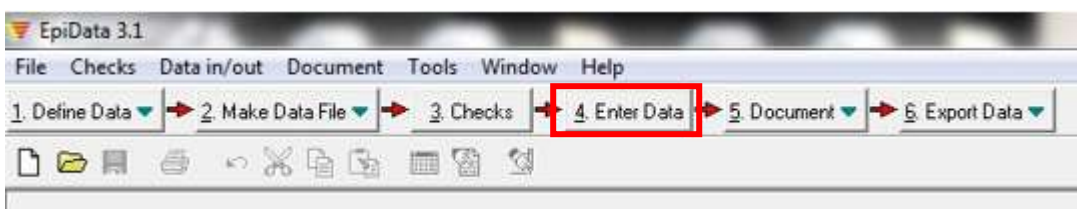


II. DUOMENŲ SUVEDIMO FORMOS PARSISIUNTIMAS

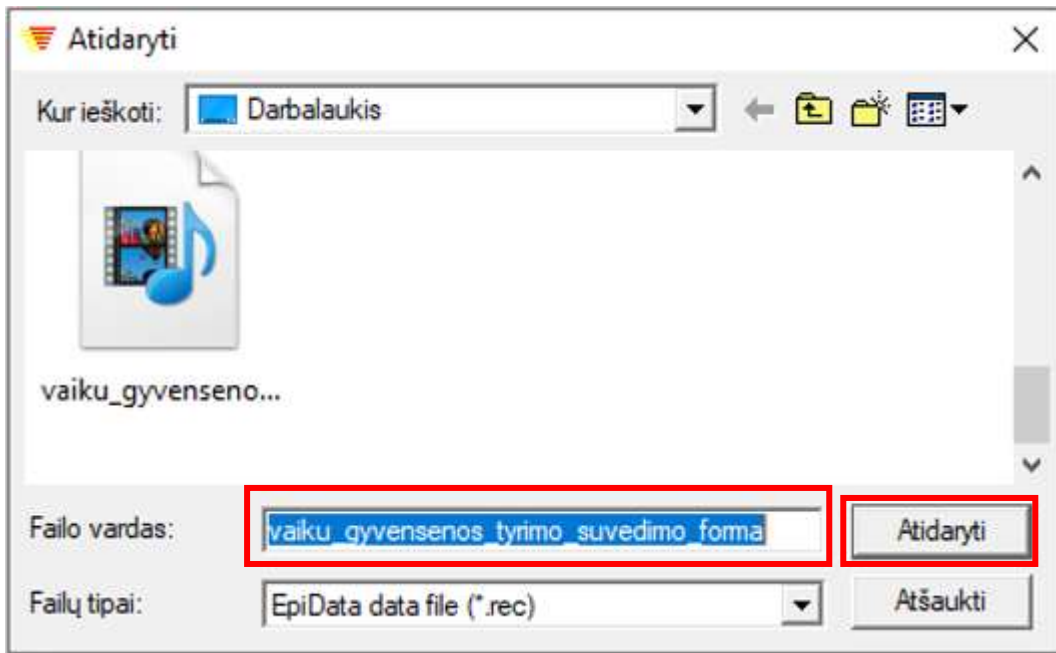
1. Duomenų suvedimo formą atsisiųsti galite adresu <http://www.hi.lt/lt/metodika.html>.
2. Parsisiųsti reikia abu failus: **anketa + kodai**. Juos atsisiųsdami naudokitės dešiniuoju pelės klavišu – komanda „Išsaugoti nuorodą kaip...“ (komandas tekstas gali būti skirtingas, priklausomai nuo naršyklės).
3. Svarbu abu failus (**anketa+kodai**) įkelti į bendrą aplanką. Rekomenduojama darbalaukyje sukurti naują aplanką „Vaikų duomenų suvedimo forma“.

III. DUOMENŲ SUVEDIMO FORMOS ATIDARYMAS EPIDATA PROGRAMA

1. Atidaroma EpiData programa.
2. Pasirenkamas 4 veiksmas „Enter Data“.



3. Pasirenkama vaikų suvedimo formos anketa (*.rec) ir atidaroma.



IV. DUOMENŲ SUVEDIMAS EPIDATA PROGRAMA

1. Pirmas langelis – savivaldybės kodas. Savivaldybės kodą galima pasirinkti paspaudus klaviatūroje „+“ arba „F9“. Vedant anketas užtenka vieną kartą pasirinkti savivaldybės kodą, paskui šis kodas automatiškai kartosis.
2. Antrasis langelis – anketos numeris. Siekiant lengviau rasti duomenų sutikrinimo anketas, kiekvieną popierinę anketą rašikliu pažymėkite skaičiumi (nuo 1) ir tokį patį skaičių įveskite duomenų suvedimo formoje prie anketos numerio.
3. Klausimų numeracija duomenų suvedimo formoje atitinka numeraciją klausimyne. Suvedimo formoje raidė šalia skaičiaus nurodo, kad klausimas susideda iš kelių dalių, pvz.: „3b Daržovių valgymas“ reiškia, kad tai yra 3 klausimo „Kaip dažnai vartojate šiuos produktus“ lentelės antra pildymo eilutė.
4. Atsakymai į klausimus įvedami koduojant. Kodas yra atsakymo į klausimą eilės numerio skaičius. Atsakymų kodus pamatysite atitinkamame klausimo langelyje paspaudus „+“ arba „F9“. Jei į klausimą neatsakyta arba pažymėti keli atsakymai, nors galimas tik vienas, reikia vesti kodą „9“. Išimtis 2 klausimai („Kiek Tau metų?“ ir „Kiek esi patenkintas (-a) santykiais šeimoje?“). Nesant atsakymo į šiuos klausimus, vedamas kodas „99“. Atsakymai apie amžių ir pasitenkinimą santykiais šeimoje įvedami ranka. Įrašomas mokinio nurodytas ar parinktas skaičius.
5. Klausime „Kuris iš žemiau pateiktų apibūdinimų geriausiai nusako dabartinę Tavo šeimos padėtį?“ galima pateikti atsakymo variantą „Kita“. Duomenų suvedimo formoje paliktas laukelis įrašymui. Jei anketoje nieko neįrašyta, paliekame laukelį tuščią.
6. Į suvedimo formą įvedus negalimą reikšmę, atsiranda įspėjimas apie padarytą klaidą.
7. Suvedus anketą, programa klausia, ar duomenis išsaugoti. Jus išsaugoję vedame kitą anketą.
8. Suvedus ir patvirtinus paskutinę suvestą anketą, visi duomenys išsisaugo automatiškai, papildomų veiksmų atlikti nereikia.

V. DUOMENŲ SUVEDIMO FORMOS PERSIUNTIMAS HIGIENOS INSTITUTUI

1. Užpildyta duomenų forma turi būti persiunčiama Higienos institutui el. p. gyvensena@hi.lt.
2. Siunčiami du failai (*.rec (suvestos anketos) ir *.chk (kodai)).
3. Abiejų failų pavadinimai turi būti vienodi. Pervadinus vieną failą, būtina pervadinti ir kitą.

Daugiau informacijos:
www.hi.lt/gyvensena
Tel. (8 5) 261 4184
El. p. gyvensena@hi.lt