



# SUAUGUSIŲJŲ GYVENSENOS STEBĖSENOS TYRIMAS

Rodiklių suvestinė-ataskaita



2022

---



HIGIENOS INSTITUTO  
VISUOMENĖS SVEIKATOS TECHNOLOGIJŲ CENTRO  
VISUOMENĖS SVEIKATOS TYRIMŲ SKYRIUS

# SUAUGUSIŲJŲ GYVENSENSOS STEBĖSENOS TYRIMAS

2022 m. rodiklių suvestinė-ataskaita

Parengė

Greta Makauskaitė, Visuomenės sveikatos tyrimų skyrius.

Vilnius, 2022

## Įvadas

Suaugusiųjų gyvenimo rodiklių suvestinėje-ataskaitoje pateikiami apibendrinti 2022 metais visose Lietuvos savivaldybėse atlikto antrojo suaugusiųjų gyventojų gyvenimo stebėsenos tyrimo rezultatai. Tyrimas atliktas vykdant Lietuvos Respublikos sveikatos apsaugos ministro įsakymą<sup>1</sup>, nurodantį savivaldybėse periodiškai atlikti gyvenimo tyrimus.

Tyrimas atliktas vadovaujantis Higienos instituto (toliau – HI) parengta gyvenimo tyrimų organizavimo ir vykdymo metodika<sup>2, 3</sup>. Suaugusiųjų apklausai naudotas su Sveikatos apsaugos ministerija suderintas standartizuotas klausimynas<sup>4</sup>.

Rodiklių suvestinėje-ataskaitoje pateikiami bendri duomenys apie respondentų skaičių savivaldybėse, jų sociodemografinės charakteristikos ir 25 gyvenimo rodikliai, esantys aukščiau minėtu įsakymu patvirtintame Suaugusiųjų gyvenimo stebėsenos rodiklių sąrašė.

Rodikliai, kurių reikšmės pateikiamos kiekvienai savivaldybei, suskirstyti į tris grupes:

- gyvenimo kokybės, sveikatos vertinimas, laimingumas, prislėgta nuotaika, artimi žmonės, ilgalaikės sveikatos problemos ir gyvenimo keitimas;
- sveikatos elgsena (fizinis aktyvumas ir mitybos įpročiai);
- rizikingas elgsenys (tabako, elektroninių cigarečių, alkoholio, narkotinių ar psichotropinių medžiagų vartojimas, saugumas kelyje).

2022 m. suaugusiųjų gyvenimo stebėsenos tyrimo duomenų bazę sudarė 25 449 elektroninės anketos, kurių duomenis iki 2022 m. rugpjūčio 1 d. į HI Visuomenės sveikatos stebėsenos informacinę sistemą perdavė apklausas vykdančios savivaldybės aptarnaujantys visuomenės sveikatos biurai. Visose savivaldybėse formuotos reprezentatyvios imtys, atsižvelgiant į gyventojų skaičių, jų pasiskirstymą pagal lytį ir gyvenamąją vietovę (miestą, kaimą) savivaldybėje. Apklausos vykdytos 2022 m. balandžio – liepos mėnesiais.

2023 m. HI planuoja atlikti detalesnę suaugusiųjų gyvenimo duomenų analizę ir parengti standartizuotų rodiklių ataskaitą / leidinį, prieinamą Higienos instituto interneto svetainėje adresu [www.hi.lt/gyvensesena](http://www.hi.lt/gyvensesena).

---

<sup>1</sup> Lietuvos Respublikos sveikatos apsaugos ministro 2003 m. rugpjūčio 11 d. įsakymas Nr. V-488 „Dėl Bendrųjų savivaldybių visuomenės sveikatos stebėsenos nuostatų patvirtinimo“. Prieiga per internetą: <https://e-seimas.lrs.lt/portal/legalAct/lt/TAD/TAIS.216610/asr>.

<sup>2</sup> Metodinės rekomendacijos „Gyvenimo tyrimų organizavimas ir vykdymas savivaldybėse“. Higienos institutas, 2016.

<sup>3</sup> Suaugusių gyventojų gyvenimo stebėsenos tyrimo metodika. Higienos institutas, 2022. Prieiga per internetą: [https://www.hi.lt/uploads/pdf/padaliniai/GYVENSENA/Suaugusiu\\_gyventoju\\_gyvensesenos\\_stebesenos\\_tyrimo\\_metodika.pdf](https://www.hi.lt/uploads/pdf/padaliniai/GYVENSENA/Suaugusiu_gyventoju_gyvensesenos_stebesenos_tyrimo_metodika.pdf).

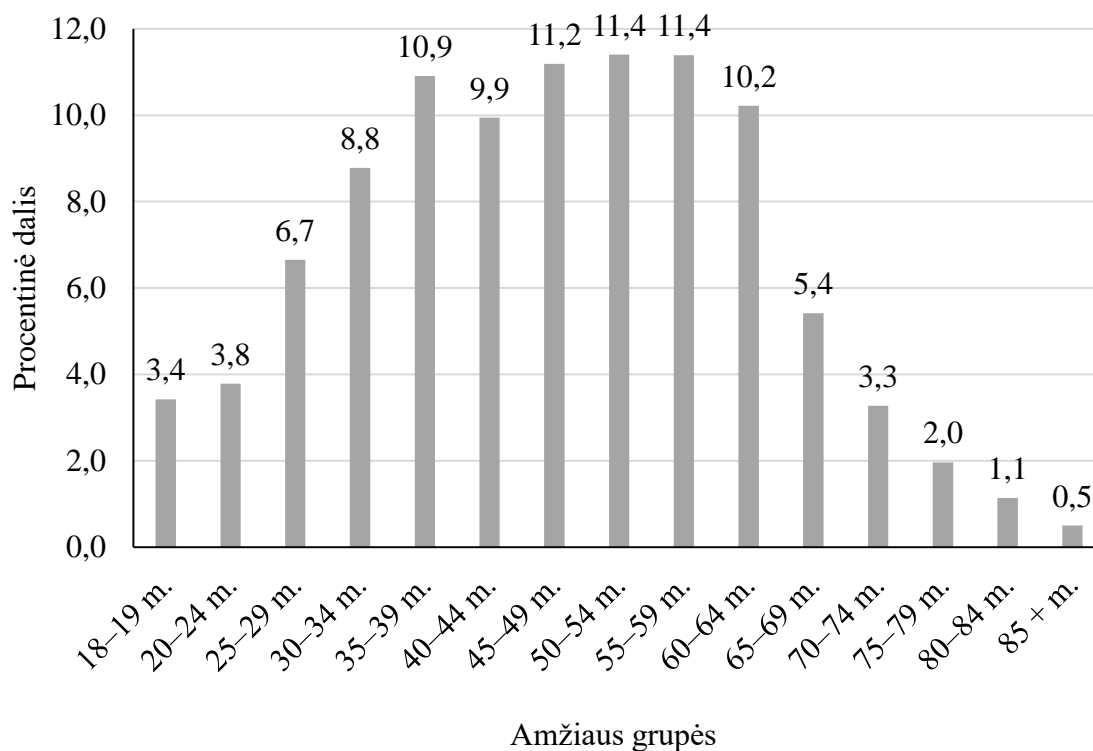
<sup>4</sup> 2022 m. suaugusiųjų gyvenimo tyrimo klausimynas. Prieiga per internetą: [https://www.hi.lt/uploads/pdf/padaliniai/GYVENSENA/Suaugusiu\\_gyventoju\\_gyvensesenos\\_stebesenos\\_tyrimo\\_klausimynas.pdf](https://www.hi.lt/uploads/pdf/padaliniai/GYVENSENA/Suaugusiu_gyventoju_gyvensesenos_stebesenos_tyrimo_klausimynas.pdf).

## Tyrimo apimtys

Savivaldybė	Respondentų skaičius				
	Iš viso	Moterys	Vyrai	Kaimas	Miestas
Lietuva	25 449	13 574	11 875	12 468	12 981
Akmenės r.	417	227	190	160	257
Alytaus m.	421	229	192	-	421
Alytaus r.	434	227	207	383	51
Anykščių r.	438	239	199	249	189
Birštono	402	222	180	172	230
Biržų r.	410	228	182	200	210
Druskininkų	472	277	195	170	302
Elektrėnų	379	196	183	125	254
Ignalinos r.	415	218	197	255	160
Jonavos r.	422	226	196	151	271
Joniškio r.	418	223	195	226	192
Jurbarko r.	420	249	171	229	191
Kaišiadorių r.	420	205	215	270	150
Kalvarijos	428	225	203	258	170
Kauno m.	454	259	195	-	454
Kauno r.	457	241	216	372	85
Kazlų Rūdos	412	217	195	209	203
Kelmės r.	420	225	195	253	167
Kėdainių r.	426	231	195	214	212
Klaipėdos m.	423	232	191	-	423
Klaipėdos r.	422	210	212	308	114
Kretingos r.	512	270	242	233	279
Kupiškio r.	416	225	191	244	172
Lazdijų r.	417	217	200	308	109
Marijampolės	423	225	198	147	276
Mažeikių r.	443	239	204	152	291
Molėtų r.	453	253	200	289	164
Neringos	381	188	193	-	381
Pagėgių r.	405	213	192	310	95
Pakruojo r.	418	221	197	293	125
Palangos m.	414	231	183	-	414
Panevėžio m.	423	237	186	-	423
Panevėžio r.	420	214	206	403	17
Pasvalio r.	400	214	186	265	135
Plungės r.	447	239	208	221	226
Prienų r.	431	233	198	276	155
Radviliškio r.	420	223	197	212	208
Raseinių r.	421	224	197	256	165
Rietavo	404	209	195	231	173
Rokiškio r.	422	225	197	221	201
Skuodo r.	418	220	198	284	134
Šakių r.	423	222	201	293	130
Šalčininkų r.	420	218	202	274	146
Šiaulių m.	428	234	194	-	428

Savivaldybė	Respondentų skaičius				
	Iš viso	Moterys	Vyrai	Kaimas	Miestas
Šiaulių r.	424	219	205	311	113
Šilalės r.	427	214	213	330	97
Šilutės r.	421	224	197	254	167
Širvintų r.	420	217	203	269	151
Švenčionių r.	418	220	198	161	257
Tauragės r.	425	230	195	170	255
Telšių r.	421	226	195	183	238
Trakų r.	420	221	199	208	212
Ukmergės r.	422	226	196	170	252
Utenos r.	426	228	198	138	288
Varėnos r.	424	224	200	266	158
Vilkaviškio r.	421	221	200	242	179
Vilniaus m.	446	234	212	-	446
Vilniaus r.	433	225	208	411	22
Visagino	418	224	194	6	412
Zarasų r.	414	221	193	233	181
Lietuva	25 449	13 574	11 875	12 468	12 981

## Sociodemografinės respondentų charakteristikos



### Respondentų pasiskirstymas pagal amžių (proc.)

Sociodemografinės respondentų charakteristikos	Dalis (proc.)
<b>Šeiminė padėtis</b>	
Vedęs (ištekęjusi) arba gyvenate su partneriu (-e)	62,4
Nevedęs (netekėjusi)	17,5
Išsiskyres (-usi)	12,4
Našlys (-ė)	7,8
<b>Išsilavinimas</b>	
Pradinis	0,9
Pagrindinis	5,5
Vidurinis	17,2
Specialusis vidurinis	15,8
Aukštesnysis (technikumas, aukštesnioji mokykla)	17,8
Aukštasis koleginiis	14,1
Aukštasis universitetinis	28,8

Sociodemografinės respondentų charakteristikos	Dalis (proc.)
<b>Pagrindinis užsiėmimas</b>	
Dirbu	76,0
Bedarbis (-ė)	6,3
Studentas (-ė)	2,7
Moksleivis (-ė)	2,5
Pensininkas (-ė)	11,3
Kita	1,2
<b>Pajamos</b>	
Mažiau nei 100 Eur	2,2
100–299 Eur	7,9
300–399 Eur	13,5
400–499 Eur	16,6
500–699 Eur	24,8
700 Eur ir daugiau	34,9

## Suaugusiųjų gyvenimo rodikliai

### 1. Gyvenimo kokybės, sveikatos vertinimas, laimingumas, prislėgta nuotaika, artimi žmonės, ilgalaikės sveikatos problemos ir gyvenimo keitimas

#### 1.1. Gyvenimo kokybės, sveikatos vertinimas, laimingumas

Savivaldybė	Suaugusiųjų, kurie savo gyvenimo kokybę vertina kaip gerą ar labai gerą, dalis (proc.)	Suaugusiųjų, kurie savo dabartinę sveikatos būklę vertina kaip gerą ar labai gerą, dalis (proc.)	Suaugusiųjų, kurie jaučiasi laimingi ar labai laimingi, dalis (proc.)
Lietuva	69,5	62,4	59,9
Akmenės r.	69,5	63,9	57,8
Alytaus m.	71,1	65,4	62,5
Alytaus r.	78,6	65,7	68,4
Anykščių r.	85,4	78,2	69,6
Birštono	75,9	68,6	64,3
Biržų r.	72,6	58,6	62,2
Druskininkų	74,3	69,1	63,5
Elektrėnų	41,4	55,8	49,2
Ignalinos r.	72,5	65,6	57,7
Jonavos r.	77,3	65,3	62,1
Joniškio r.	67,7	57,6	53,8
Jurbarko r.	69,1	68,3	63,7
Kaišiadorių r.	75,9	69,1	60,6
Kalvarijos	64,6	56,7	65,4
Kauno m.	73,4	65,0	61,9
Kauno r.	74,4	66,8	61,5
Kazlų Rūdos	67,0	57,8	56,6
Kelmės r.	76,4	71,0	65,0
Kėdainių r.	70,5	58,8	56,8
Klaipėdos m.	74,9	68,2	64,9
Klaipėdos r.	68,2	55,3	62,2
Kretingos r.	76,4	66,0	67,4
Kupiškio r.	74,0	64,9	60,6
Lazdijų r.	79,2	66,7	66,8
Marijampolės	62,6	50,6	55,3
Mažeikių r.	70,2	56,7	53,3
Molėtų r.	61,8	50,3	41,7
Neringos	79,3	77,7	75,9
Pagėgių r.	43,2	51,5	56,6
Pakruojo r.	65,1	55,0	55,7
Palangos m.	85,7	79,7	77,1
Panevėžio m.	72,3	58,6	55,7
Panevėžio r.	66,7	61,2	59,0
Pasvalio r.	68,9	65,9	64,5

Savivaldybė	Suaugusiųjų, kurie savo gyvenimo kokybę vertina kaip gerą ar labai gerą, dalis (proc.)	Suaugusiųjų, kurie savo dabartinę sveikatos būklę vertina kaip gerą ar labai gerą, dalis (proc.)	Suaugusiųjų, kurie jaučiasi laimingi ar labai laimingi, dalis (proc.)
Plungės r.	70,2	63,7	62,4
Prienų r.	70,1	64,2	58,8
Radviliškio r.	66,9	57,1	55,7
Raseinių r.	72,0	60,2	61,3
Rietavo	55,3	46,7	47,8
Rokiškio r.	76,0	68,9	63,6
Skuodo r.	61,4	50,8	55,2
Šakių r.	63,7	59,1	55,9
Šalčininkų r.	67,3	52,2	62,1
Šiaulių m.	76,3	66,3	64,7
Šiaulių r.	71,1	63,7	61,0
Šilalės r.	67,5	62,4	55,8
Šilutės r.	40,5	49,0	53,4
Širvintų r.	66,7	61,4	53,7
Švenčionių r.	59,5	54,0	51,7
Tauragės r.	74,4	68,3	64,7
Telšių r.	71,0	63,2	60,8
Trakų r.	71,9	63,8	63,1
Ukmergės r.	76,0	66,8	61,8
Utenos r.	71,8	65,0	58,7
Varėnos r.	63,6	56,3	46,2
Vilkaviškio r.	72,9	68,2	62,9
Vilniaus m.	65,5	63,5	66,1
Vilniaus r.	73,6	70,5	68,2
Visagino	68,8	58,8	50,5
Zarasų r.	65,1	61,7	45,4
Lietuva	69,5	62,4	59,9



## 1.2. Prislėgta nuotaika, artimi žmonės, ilgalaikės sveikatos problemos ir gyvenosenos keitimas

Savivaldybė	Suaugusiųjų, kurie neturi nė vieno artimo žmogaus, kuriuo galėtų pasitikėti susidūrus su sunkiomis asmeninėmis problemomis, dalis (proc.)	Suaugusiųjų, kuriuos per praėjusį mėnesį buvo apėmusi prislėgta nuotaika, nerimas šiek tiek labiau ar daug labiau nei anksčiau, dalis (proc.)	Suaugusiųjų, kurie turi ilgalaikių sveikatos problemų, dalis (proc.)	Suaugusiųjų, kurie per paskutinius 12 mėnesių bandė keisti savo gyvenimą, bet nepakeitė, dalis (proc.)
Lietuva	5,8	23,5	36,9	64,8
Akmenės r.	8,1	21,6	33,7	69,1
Alytaus m.	7,2	22,5	33,8	61,4
Alytaus r.	4,2	18,4	41,2	66,7
Anykščių r.	5,7	9,2	24,9	57,6
Birštono	5,0	19,4	23,2	68,1
Biržų r.	3,7	17,4	44,4	61,8
Druskininkų	7,1	20,7	33,8	60,9
Elektrėnų	13,9	22,4	35,2	70,7
Ignalinos r.	11,6	24,9	44,0	65,9
Jonavos r.	4,3	29,1	33,9	62,7
Joniškio r.	4,8	20,0	41,0	68,9
Jurbarko r.	15,0	19,8	32,3	72,9
Kaišiadorių r.	3,9	24,0	36,1	64,1
Kalvarijos	2,1	19,5	50,4	68,2
Kauno m.	4,9	28,2	37,0	66,0
Kauno r.	3,1	25,9	33,7	64,2
Kazlų Rūdos	0,5	46,8	26,1	64,3
Kelmės r.	2,4	18,6	39,3	64,9
Kėdainių r.	2,8	28,9	46,9	61,9
Klaipėdos m.	4,0	20,3	29,4	55,3
Klaipėdos r.	3,6	21,9	41,0	60,1
Kretingos r.	4,0	21,6	35,5	65,1
Kupiškio r.	7,7	29,1	40,1	65,2
Lazdijų r.	2,7	18,6	37,7	58,0
Marijampolės	1,2	15,4	44,7	59,6
Mažeikių r.	4,7	20,8	40,6	65,1
Molėtų r.	3,1	42,4	51,9	63,9
Neringos	4,2	23,2	19,4	50,0
Pagėgių r.	12,3	29,7	35,7	72,2
Pakruojo r.	7,4	22,7	46,2	65,7
Palangos m.	0,7	17,9	29,8	51,9
Panevėžio m.	5,0	25,8	40,9	55,6
Panevėžio r.	2,1	22,9	42,0	62,6
Pasvalio r.	2,8	24,5	31,3	60,5
Plungės r.	2,7	24,6	35,9	66,6

Savivaldybė	Suaugusiųjų, kurie neturi nė vieno artimo žmogaus, kuriuo galėtų pasitikėti susidūrus su sunkiomis asmeninėmis problemomis, dalis (proc.)	Suaugusiųjų, kuriuos per praėjusį mėnesį buvo apėmusi prislėgta nuotaika, nerimas šiek tiek labiau ar daug labiau nei anksčiau, dalis (proc.)	Suaugusiųjų, kurie turi ilgalaikių sveikatos problemų, dalis (proc.)	Suaugusiųjų, kurie per paskutinius 12 mėnesių bandė keisti savo gyvenimą, bet nepakeitė, dalis (proc.)
Prienų r.	7,2	24,8	40,7	65,8
Radviliškio r.	3,1	27,9	43,0	59,6
Raseinių r.	5,7	19,8	42,4	65,7
Rietavo	3,5	24,0	46,6	67,3
Rokiškio r.	6,8	17,9	20,8	59,4
Skuodo r.	3,1	26,8	48,0	67,8
Šakių r.	6,9	18,8	33,2	69,1
Šalčininkų r.	9,8	24,3	37,9	66,3
Šiaulių m.	5,2	29,4	31,8	69,5
Šiaulių r.	6,8	22,6	28,8	73,0
Šilalės r.	6,2	28,7	35,6	70,7
Šilutės r.	8,6	34,9	36,0	84,8
Širvintų r.	8,9	32,4	42,3	60,8
Švenčionių r.	5,0	24,7	37,3	64,2
Tauragės r.	2,4	21,5	28,3	59,9
Telšių r.	3,1	20,7	39,0	67,9
Trakų r.	8,4	21,0	39,6	65,6
Ukmergės r.	6,9	22,0	37,9	59,9
Utenos r.	4,0	23,0	36,9	60,6
Varėnos r.	8,8	28,7	41,7	68,6
Vilkaviškio r.	6,7	26,4	35,0	68,6
Vilniaus m.	8,2	15,3	33,3	51,1
Vilniaus r.	3,3	8,5	28,7	74,1
Visagino	23,6	27,8	36,9	71,1
Zarasų r.	6,6	20,7	38,6	70,8
Lietuva	5,8	23,5	36,9	64,8

## 2. Sveikatos elgsena (fizinis aktyvumas ir mitybos įpročiai)

Savivaldybė	Suaugusiųjų, kurie užsiima energinga fizine veikla bent po 30 min. 5 dienas ir daugiau per savaitę, dalis (proc.)	Suaugusiųjų, kurie bent kartą per dieną valgo vaisius (neskaitant sulčių), dalis (proc.)	Suaugusiųjų, kurie bent kartą per dieną valgo daržoves (neskaitant bulvių), dalis (proc.)
Lietuva	28,3	36,6	46,1
Akmenės r.	26,9	33,0	38,7
Alytaus m.	24,8	34,0	43,8
Alytaus r.	42,9	33,6	49,5
Anykščių r.	25,1	35,6	51,0
Birštono	20,6	29,4	40,8
Biržų r.	31,9	32,0	37,7
Druskininkų	26,4	42,7	54,1
Elektrėnų	15,9	52,8	50,7
Ignalinos r.	24,5	38,1	39,3
Jonavos r.	26,4	39,4	53,5
Joniškio r.	43,1	32,1	40,0
Jurbarko r.	21,0	24,5	30,8
Kaišiadorių r.	28,6	26,6	32,5
Kalvarijos	28,3	42,4	60,0
Kauno m.	20,4	35,0	41,7
Kauno r.	22,9	41,4	46,5
Kazlų Rūdos	7,8	38,3	56,1
Kelmės r.	42,1	45,2	60,0
Kėdainių r.	34,4	34,5	39,2
Klaipėdos m.	18,5	54,8	67,0
Klaipėdos r.	38,3	32,0	46,5
Kretingos r.	26,4	27,3	39,7
Kupiškio r.	30,3	42,1	43,5
Lazdijų r.	35,6	30,9	40,5
Marijampolės	22,2	40,2	40,2
Mažeikių r.	31,6	31,2	44,7
Molėtų r.	31,3	38,6	44,6
Neringos	10,8	79,5	79,5
Pagėgių r.	9,2	20,0	46,7
Pakruojo r.	28,9	41,2	42,9
Palangos m.	29,5	38,4	53,9
Panevėžio m.	29,4	44,9	47,5
Panevėžio r.	36,0	36,7	43,4
Pasvalio r.	39,3	48,0	58,5
Plungės r.	38,6	33,9	43,4
Prienų r.	31,7	33,6	41,5
Radviliškio r.	35,5	36,7	48,4
Raseinių r.	27,7	31,3	48,0
Rietavo	49,6	28,1	32,1
Rokiškio r.	22,0	26,8	31,5
Skuodo r.	43,2	31,3	42,3

Savivaldybė	Suaugusiųjų, kurie užsiima energinga fizine veikla bent po 30 min. 5 dienas ir daugiau per savaitę, dalis (proc.)	Suaugusiųjų, kurie bent kartą per dieną valgo vaisius (neskaitant sulčių), dalis (proc.)	Suaugusiųjų, kurie bent kartą per dieną valgo daržoves (neskaitant bulvių), dalis (proc.)
Šakių r.	31,8	32,7	49,3
Šalčininkų r.	34,5	41,0	41,7
Šiaulių m.	23,6	34,6	43,9
Šiaulių r.	27,1	35,9	54,2
Šilalės r.	20,6	35,8	42,7
Šilutės r.	15,0	24,2	33,5
Širvintų r.	30,7	36,4	41,3
Švenčionių r.	31,2	30,8	35,3
Tauragės r.	32,5	23,8	32,7
Telšių r.	34,0	33,0	40,4
Trakų r.	27,6	43,3	54,4
Ukmergės r.	39,1	45,5	51,2
Utenos r.	31,9	33,8	48,4
Varėnos r.	21,5	44,1	53,4
Vilkaviškio r.	12,6	23,0	35,4
Vilniaus m.	11,5	47,8	59,7
Vilniaus r.	35,0	48,0	66,7
Visagino	23,0	37,6	44,0
Zarasų r.	35,1	32,6	49,3
Lietuva	28,3	36,6	46,1

## 2. Sveikatos elgsena (mitybos įpročiai) (tęsinys)

Savivaldybė	Suaugusiųjų, kurie bent kartą per dieną valgo saldumynus, dalis (proc.)	Suaugusiųjų, kurie bent kartą per dieną geria gazuotus saldžiuosius gėrimus, dalis (proc.)	Suaugusiųjų, kurie bent kartą per dieną geria energinius gėrimus, dalis (proc.)	Suaugusiųjų, kurie papildomai nededa druskos į paruoštą maistą, dalis (proc.)
Lietuva	18,6	5,4	1,8	39,9
Akmenės r.	21,5	8,8	3,7	36,0
Alytaus m.	18,9	8,1	3,1	42,1
Alytaus r.	18,9	7,1	2,8	40,6
Anykščių r.	8,5	0,2	0,0	49,3
Birštono	12,2	4,5	2,0	42,5
Biržų r.	20,8	1,7	0,2	37,2
Druskininkų	18,3	4,9	1,5	37,8
Elektrėnų	18,6	4,5	3,2	41,8
Ignalinos r.	12,6	1,9	0,7	46,1
Jonavos r.	16,4	1,2	0,2	47,6
Joniškio r.	22,2	8,6	3,6	36,1
Jurbarko r.	18,4	7,9	7,6	36,8
Kaišiadorių r.	11,1	4,6	1,0	45,5
Kalvarijos	36,4	8,0	1,2	57,3
Kauno m.	17,5	5,0	3,8	36,7
Kauno r.	13,2	3,5	1,1	37,3
Kazlų Rūdos	16,3	1,5	0,2	21,4
Kelmės r.	23,8	4,3	1,7	43,6
Kėdainių r.	16,8	2,8	0,0	33,6
Klaipėdos m.	8,8	0,7	0,2	39,1
Klaipėdos r.	18,6	5,3	1,7	46,8
Kretingos r.	21,2	2,9	0,8	42,9
Kupiškio r.	19,2	7,2	3,4	41,6
Lazdijų r.	13,0	3,6	1,0	46,6
Marijampolės	20,3	3,3	0,5	66,4
Mažeikių r.	17,6	6,3	0,9	40,2
Molėtų r.	16,3	3,3	0,4	48,1
Neringos	11,0	0,3	0,0	43,9
Pagėgių r.	14,9	3,2	2,7	12,6
Pakruojo r.	18,7	3,8	2,2	32,9
Palangos m.	19,8	3,9	0,2	43,7
Panevėžio m.	19,4	1,9	1,2	40,0
Panevėžio r.	20,5	7,6	2,6	38,3
Pasvalio r.	21,0	2,8	0,5	24,6
Plungės r.	21,5	4,1	0,7	42,7
Prienų r.	14,8	5,8	3,5	47,7
Radviliškio r.	18,3	3,6	1,0	39,3
Raseinių r.	21,2	7,0	2,4	37,2
Rietavo	24,0	5,1	1,5	40,4
Rokiškio r.	11,6	1,9	1,2	31,1

Savivaldybė	Suaugusiųjų, kurie bent kartą per dieną valgo saldumynus, dalis (proc.)	Suaugusiųjų, kurie bent kartą per dieną geria gazuotus saldžiuosius gėrimus, dalis (proc.)	Suaugusiųjų, kurie bent kartą per dieną geria energinius gėrimus, dalis (proc.)	Suaugusiųjų, kurie papildomai nededa druskos į paruoštą maistą, dalis (proc.)
Skuodo r.	26,6	5,5	1,3	45,1
Šakių r.	22,8	7,2	1,7	44,6
Šalčininkų r.	28,6	12,6	3,1	41,7
Šiaulių m.	20,6	4,4	1,2	38,5
Šiaulių r.	18,2	6,1	2,1	35,3
Šilalės r.	21,1	4,7	2,6	36,6
Šilutės r.	12,4	9,5	4,8	14,7
Širvintų r.	18,5	11,7	2,5	40,8
Švenčionių r.	18,6	11,5	3,6	40,7
Tauragės r.	13,6	3,1	1,0	38,4
Telšių r.	19,0	4,8	1,0	42,5
Trakų r.	24,9	11,5	5,6	43,4
Ukmergės r.	18,0	1,4	0,2	41,1
Utenos r.	20,4	8,0	1,4	45,1
Varėnos r.	26,3	9,7	3,6	37,0
Vilkaviškio r.	14,7	6,2	2,6	36,7
Vilniaus m.	20,1	8,6	0,5	40,7
Vilniaus r.	19,6	15,5	0,9	35,8
Visagino	20,5	3,3	1,2	37,1
Zarasų r.	18,4	7,0	1,5	37,9
Lietuva	18,6	5,4	1,8	39,9

### 3. Rizikingas elgsys

#### 3.1. Tabako gaminių bei elektroninių cigarečių vartojimas

Savivaldybė	Suaugusiųjų, kurie per paskutines 30 dienų kasdien vartojo tabako gaminius, dalis (proc.)	Suaugusiųjų, kurie per paskutinius 12 mėnesių kasdien vartojo tabako gaminius, dalis (proc.)	Suaugusiųjų, kurie per paskutines 30 dienų kasdien rūkė elektronines cigaretes arba naudojo panašius elektroninius įtaisus rūkymui, dalis (proc.)	Suaugusiųjų, kurie per paskutinius 12 mėnesių kasdien rūkė elektronines cigaretes arba naudojo panašius elektroninius įtaisus rūkymui, dalis (proc.)
Lietuva	16,3	15,9	5,2	4,9
Akmenės r.	18,7	16,4	10,1	10,5
Alytaus m.	14,3	14,1	7,4	6,7
Alytaus r.	15,7	15,7	4,2	3,7
Anykščių r.	9,8	9,6	8,0	8,0
Birštono	12,0	11,3	6,5	5,3
Biržų r.	11,7	10,6	3,0	2,7
Druskininkų	13,0	12,3	4,7	5,0
Elektrėnų	9,2	9,8	6,9	6,9
Ignalinos r.	11,8	11,1	3,9	3,1
Jonavos r.	13,1	13,0	4,9	4,9
Joniškio r.	23,2	23,4	1,7	1,7
Jurbarko r.	16,4	14,9	3,8	3,1
Kaišiadorių r.	15,3	13,2	4,5	4,1
Kalvarijos	30,1	30,1	2,8	2,6
Kauno m.	16,1	14,7	8,4	6,7
Kauno r.	11,2	11,3	8,8	7,7
Kazlų Rūdos	7,8	8,0	6,9	6,6
Kelmės r.	15,2	14,8	3,3	2,9
Kėdainių r.	13,1	12,8	1,4	1,4
Klaipėdos m.	14,8	14,0	7,4	7,1
Klaipėdos r.	18,6	17,8	3,3	3,1
Kretingos r.	13,7	13,7	4,7	4,0
Kupiškio r.	8,4	8,7	2,2	2,2
Lazdijų r.	15,8	16,1	3,1	3,1
Marijampolės	21,3	21,5	3,1	3,1
Mažeikių r.	15,3	15,3	5,6	5,4
Molėtų r.	13,7	13,5	2,2	2,4
Neringos	5,2	5,2	3,4	3,1
Pagėgių r.	35,3	35,3	11,9	11,6
Pakruojo r.	13,8	12,8	2,5	1,7
Palangos m.	10,7	10,7	7,7	7,5
Panevėžio m.	11,6	11,1	3,3	3,6
Panevėžio r.	18,6	18,8	3,6	3,6

Savivaldybė	Suaugusiųjų, kurie per paskutines 30 dienų kasdien vartojo tabako gaminius, dalis (proc.)	Suaugusiųjų, kurie per paskutinius 12 mėnesių kasdien vartojo tabako gaminius, dalis (proc.)	Suaugusiųjų, kurie per paskutines 30 dienų kasdien rūkė elektronines cigaretes arba naudojo panašius elektroninius įtaisus rūkymui, dalis (proc.)	Suaugusiųjų, kurie per paskutinius 12 mėnesių kasdien rūkė elektronines cigaretes arba naudojo panašius elektroninius įtaisus rūkymui, dalis (proc.)
Pasvalio r.	9,0	8,9	6,3	6,3
Plungės r.	21,3	19,5	4,0	4,0
Prienų r.	14,7	15,2	7,3	6,3
Radviliškio r.	14,5	14,1	2,6	2,6
Raseinių r.	18,9	19,0	4,1	3,4
Rietavo	19,8	17,7	1,9	1,1
Rokiškio r.	13,6	13,6	5,2	4,8
Skuodo r.	17,7	15,7	4,5	3,1
Šakių r.	19,8	18,1	1,9	1,0
Šalčininkų r.	16,4	16,2	2,4	2,4
Šiaulių m.	21,7	20,6	9,6	8,9
Šiaulių r.	14,4	14,2	1,9	1,9
Šilalės r.	11,1	10,9	1,9	1,7
Šilutės r.	31,6	32,3	13,8	14,0
Širvintų r.	19,3	18,2	7,0	6,4
Švenčionių r.	21,7	20,2	6,2	5,5
Tauragės r.	11,5	11,3	6,9	6,4
Telšių r.	15,9	15,9	2,6	2,6
Trakų r.	15,3	15,3	8,8	8,4
Ukmergės r.	15,9	15,6	2,6	2,6
Utenos r.	15,1	15,1	6,1	5,9
Varėnos r.	23,5	23,5	8,8	8,3
Vilkaviškio r.	14,3	14,3	4,3	4,1
Vilniaus m.	23,0	23,2	10,2	10,5
Vilniaus r.	27,8	27,5	6,3	6,1
Visagino	17,9	17,7	4,1	4,1
Zarasų r.	18,7	19,2	4,4	3,4
<b>Lietuva</b>	<b>16,3</b>	<b>15,9</b>	<b>5,2</b>	<b>4,9</b>



### 3.2. Alkoholio ir narkotinių ar psichotropinių medžiagų vartojimas

Savivaldybė	Suaugusiųjų, kurie per paskutines 30 dienų kasdien vartojo alkoholinius gėrimus, dalis (proc.)	Suaugusiųjų, kurie per paskutines 30 dienų vartojo alkoholinius gėrimus kartą per savaitę ir dažniau, dalis (proc.)	Suaugusiųjų, kurie per paskutinius 12 mėnesių vartojo alkoholinius gėrimus kartą per savaitę ir dažniau, dalis (proc.)	Suaugusiųjų, kurie bent kartą per savo gyvenimą vartojo narkotinių ar psichotropinių medžiagų (narkotikų) be gydytojo paskyrimo, dalis (proc.)
Lietuva	1,4	21,8	18,3	12,0
Akmenės r.	0,5	22,2	16,7	10,3
Alytaus m.	2,1	27,3	22,1	13,8
Alytaus r.	1,2	27,4	21,7	10,4
Anykščių r.	0,2	14,4	12,1	11,9
Birštono	1,8	27,2	22,2	13,2
Biržų r.	0,0	24,4	19,6	16,2
Druskininkų	1,3	24,7	21,7	10,3
Elektrėnų	5,0	29,6	29,6	33,0
Ignalinos r.	1,4	12,1	9,7	4,6
Jonavos r.	1,0	22,2	17,4	16,4
Joniškio r.	3,1	21,5	17,7	8,9
Jurbarko r.	0,5	17,4	16,9	8,3
Kaišiadorių r.	0,7	27,9	22,0	9,1
Kalvarijos	2,3	23,4	21,7	2,1
Kauno m.	0,7	28,5	24,3	16,4
Kauno r.	2,2	22,2	17,7	18,9
Kazlų Rūdos	1,5	39,3	40,4	24,1
Kelmės r.	1,2	23,8	21,2	10,5
Kėdainių r.	1,9	14,6	13,6	7,8
Klaipėdos m.	0,5	20,3	17,1	16,5
Klaipėdos r.	0,3	18,2	13,6	7,5
Kretingos r.	0,2	24,4	18,6	10,6
Kupiškio r.	0,2	11,5	9,6	7,0
Lazdijų r.	0,2	21,3	18,9	8,9
Marijampolės	1,4	9,7	8,5	3,8
Mažeikių r.	0,9	17,8	15,3	14,2
Molėtų r.	1,3	23,6	23,2	8,6
Neringos	1,0	18,1	15,5	21,6
Pagėgių r.	3,0	17,3	17,3	24,6
Pakruojo r.	1,8	20,4	17,4	5,3
Palangos m.	1,2	19,6	16,7	10,9
Panevėžio m.	1,2	19,1	16,5	10,6
Panevėžio r.	1,7	19,0	15,5	8,6
Pasvalio r.	0,3	7,6	6,3	6,3

Savivaldybė	Suaugusiųjų, kurie per paskutines 30 dienų kasdien vartojo alkoholinius gėrimus, dalis (proc.)	Suaugusiųjų, kurie per paskutines 30 dienų vartojo alkoholinius gėrimus kartą per savaitę ir dažniau, dalis (proc.)	Suaugusiųjų, kurie per paskutinius 12 mėnesių vartojo alkoholinius gėrimus kartą per savaitę ir dažniau, dalis (proc.)	Suaugusiųjų, kurie bent kartą per savo gyvenimą vartojo narkotinių ar psichotropinių medžiagų (narkotikų) be gydytojo paskyrimo, dalis (proc.)
Plungės r.	0,5	23,1	20,1	10,5
Prienų r.	1,6	25,5	18,5	13,5
Radviliškio r.	0,5	16,4	11,2	12,6
Raseinių r.	1,4	17,1	13,2	6,2
Rietavo	1,4	17,7	10,3	4,3
Rokiškio r.	0,7	12,6	9,0	5,7
Skuodo r.	0,8	20,4	16,4	5,2
Šakių r.	3,4	21,0	18,1	12,1
Šalčininkų r.	1,7	21,9	17,4	6,0
Šiaulių m.	1,2	26,6	25,0	14,5
Šiaulių r.	0,9	17,0	16,1	12,6
Šilalės r.	2,3	18,5	14,3	16,5
Šilutės r.	3,6	26,6	21,4	22,6
Širvintų r.	3,0	26,9	19,8	15,1
Švenčionių r.	0,7	26,7	21,6	9,5
Tauragės r.	0,7	20,7	15,1	10,1
Telšių r.	0,5	22,8	19,0	8,1
Trakų r.	1,9	25,0	23,7	12,7
Ukmergės r.	0,7	18,7	14,9	7,8
Utenos r.	1,2	22,8	20,5	14,4
Varėnos r.	2,4	28,9	27,5	8,3
Vilkaviškio r.	0,7	27,6	15,8	11,3
Vilniaus m.	0,5	26,4	17,6	26,4
Vilniaus r.	0,7	23,6	20,8	6,7
Visagino	4,1	34,0	32,4	25,6
Zarasų r.	2,9	22,7	18,9	13,6
Lietuva	1,4	21,8	18,3	12,0

### 3.3. Saugumas kelyje

Savivaldybė	Suaugusiųjų, kurie visada tamsiu paros metu būdami lauke nešioja atšvaitus, dalis (proc.)	Suaugusiųjų, kurie visada segi saugos diržą važiuodami automobiliu, dalis (proc.)	Suaugusiųjų, kurie visada dėvi šalną važiuodami dviračiu, dalis (proc.)
Lietuva	32,8	91,2	10,2
Akmenės r.	33,3	91,9	8,4
Alytaus m.	26,2	84,9	14,0
Alytaus r.	39,0	94,7	10,2
Anykščių r.	32,6	92,7	14,0
Birštono	22,7	87,3	12,5
Biržų r.	28,9	96,1	5,3
Druskininkų	22,2	95,7	4,3
Elektrėnų	32,1	68,5	15,9
Ignalinos r.	50,6	87,2	24,9
Jonavos r.	28,3	93,8	9,0
Joniškio r.	40,8	96,4	2,7
Jurbarko r.	31,3	78,3	9,6
Kaišiadorių r.	33,2	92,7	12,4
Kalvarijos	50,1	93,7	3,6
Kauno m.	19,8	90,4	16,0
Kauno r.	26,3	91,9	11,3
Kazlų Rūdos	23,4	80,0	1,4
Kelmės r.	44,0	96,2	6,3
Kėdainių r.	38,3	96,0	3,9
Klaipėdos m.	20,7	77,9	9,2
Klaipėdos r.	31,7	97,6	8,4
Kretingos r.	30,4	97,2	6,0
Kupiškio r.	36,8	93,8	11,7
Lazdijų r.	48,3	93,2	23,0
Marijampolės	27,0	97,4	7,6
Mažeikių r.	31,6	95,0	5,0
Molėtų r.	33,3	95,8	7,4
Neringos	8,8	37,1	0,7
Pagėgių r.	28,1	87,6	17,9
Pakruojo r.	38,8	94,3	6,3
Palangos m.	19,6	95,9	9,1
Panevėžio m.	29,1	97,4	6,8
Panevėžio r.	30,9	92,6	4,2
Pasvalio r.	29,3	91,5	7,3
Plungės r.	35,2	93,7	8,4
Prienų r.	30,5	88,4	11,9
Radviliškio r.	37,4	93,6	5,8
Raseinių r.	43,7	92,8	8,8
Rietavo	38,1	95,5	6,3
Rokiškio r.	34,1	91,8	16,0
Skuodo r.	53,6	96,8	5,6
Šakių r.	40,0	95,8	5,6

Savivaldybė	Suaugusiųjų, kurie visada tamsiu paros metu būdami lauke nešioja atšvaitus, dalis (proc.)	Suaugusiųjų, kurie visada segi saugos diržą važiuodami automobiliu, dalis (proc.)	Suaugusiųjų, kurie visada dėvi šalną važiuodami dviračiu, dalis (proc.)
Šalčininkų r.	43,4	94,0	12,8
Šiaulių m.	19,2	92,8	4,2
Šiaulių r.	30,3	91,7	6,8
Šilalės r.	33,3	88,1	7,9
Šilutės r.	22,5	88,0	19,3
Širvintų r.	35,4	89,8	18,4
Švenčionių r.	38,8	89,7	5,6
Tauragės r.	24,0	95,2	5,8
Telšių r.	36,6	95,7	7,2
Trakų r.	32,4	94,0	17,2
Ukmergės r.	40,0	92,7	15,2
Utenos r.	33,6	97,4	7,4
Varėnos r.	30,7	92,4	11,5
Vilkaviškio r.	24,4	91,1	12,1
Vilniaus m.	35,3	96,1	35,1
Vilniaus r.	31,9	92,1	10,7
Visagino	40,9	87,3	29,5
Zarasų r.	36,9	91,2	14,3
Lietuva	32,8	91,2	10,2